

# SEMINAIRE Petites Villes de Demain

Doué en Anjou, le 14 octobre 2022



**CHAMBRE DE COMMERCE  
ET D'INDUSTRIE**

1<sup>er</sup> ACCÉLÉRATEUR DES ENTREPRISES

A stylized graphic of a gear or wheel, composed of several overlapping circular segments in various shades of blue, positioned on the left side of the slide.

# **Atelier Commerce et Dynamiques commerciales**



## 1- **Le projet des Halles**

Alain MAINGOT, Conseiller délégué en charge des grands projets salle des fêtes & Aménagement Cœur de ville à Chalonnes-sur-Loire et Emma TOULLIC, Cheffe de projet Petites villes de Demain

## 2- **Bilan des premières actions de la foncière de redynamisation**

Michel BALLARINI, directeur général d'ALTER et Olivier BOURHIS, directeur territorial Maine-et-Loire de la Banque des Territoires

## 3- **Commerces de centre-ville et Projet Alimentaire Territorial à Doué en Anjou**

Camille BOUC, Conseillère en développement territorial et animatrice du Réseau LOCAL Anjou, Chambre d'agriculture des Pays de la Loire

## Le projet du secteur des Halles à Chalonnnes-sur-Loire





## PRESENTATION DE LA COMMUNE

### Chalennes-sur-Loire

6 700 habitants

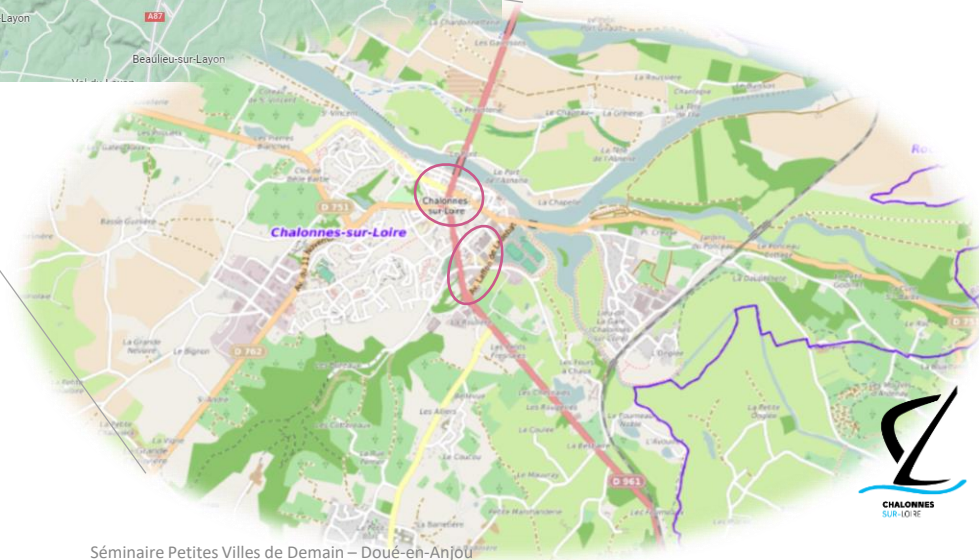
Une urbanisation disparate avec un centre-ville en bord de Loire.

Un centre-ville avec des commerces de proximité, une offre de commerce diversifiée Et un pôle commercial plus à la marge du centre-ville le long de l'axe routier principal.

Adhésion au dispositif *Petites Villes de Demain* en septembre 2021.

→ Déclinaison de PVD localement : « *Un élan pour Chalennes* ».

Un travail de diagnostic réalisé,  
Un travail sur les scénarios en cours,  
Un travail de réalisation d'un Plan Guide à l'échelle du centre-ville avec identification des sites stratégiques.



## LES ENJEUX DU SECTEUR



Un bâtiment des Halles qui présentent des limites structurelles:

- Des halles du marché trop petites et peu attractives lors du marché
- Un cinéma / salle de spectacle vétustes



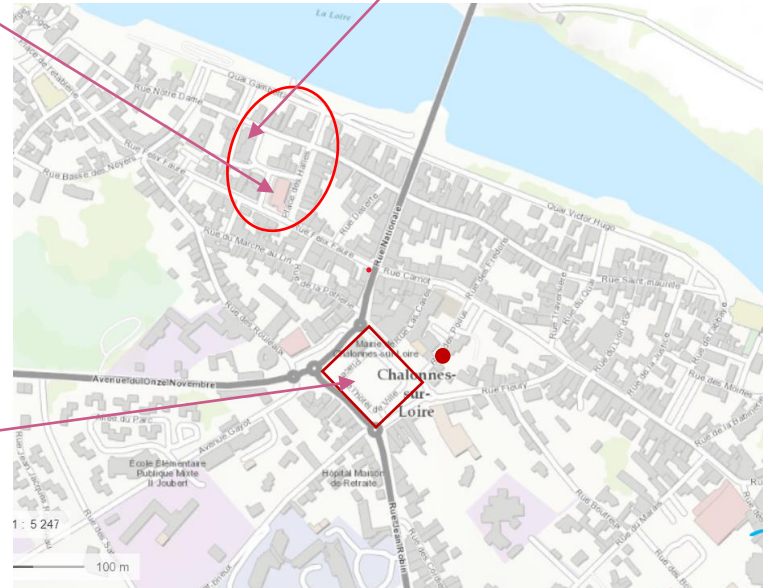
Un marché manufacturé à la peine



Un marché alimentaire qui fonctionne bien - Place des halles et alentours



La halle des mariners (salle des fêtes) vétuste et peu adaptée aux usages





## Chalonnais cœur de vie - Chalonnais-sur-Loire

### 9.2. Site « les Halles » > Rappel du cahier des charges



#### Attentes de la collectivité :

- Créer des cellules commerciales dans ou à la place des halles
- Regrouper les marchés alimentaires et manufacturés et les rapprocher de la Loire
- Démolition ou restructuration des halles et de la halle des mariniers
- Production de programmes immobiliers neufs
- Tendre vers un équilibre financier de l'opération

#### Méthode :

- Études CCI pour le déplacement du marché, pour définir les conditions de réalisation des cellules commerciales. Accompagnement des commerçants pour une relocalisation
- Etudes urbaine (équipe pluridisciplinaire) chiffrée selon plusieurs scénarii (démolition/réhabilitation) et différentes programmations (logements, commerces, tertiaires)
- Réalisation d'un bilan d'opération et définition des conditions juridiques et administratives de l'opération (ALTER)
- Etude MLH éventuelle pour le réaménagement ou la démolition/reconstruction du bâtiment des Halles

## LES INTENTIONS POLITIQUES

Ouvrir et étendre le marché sur la Loire



Transformer les Halles en commerces sédentaires de bouche

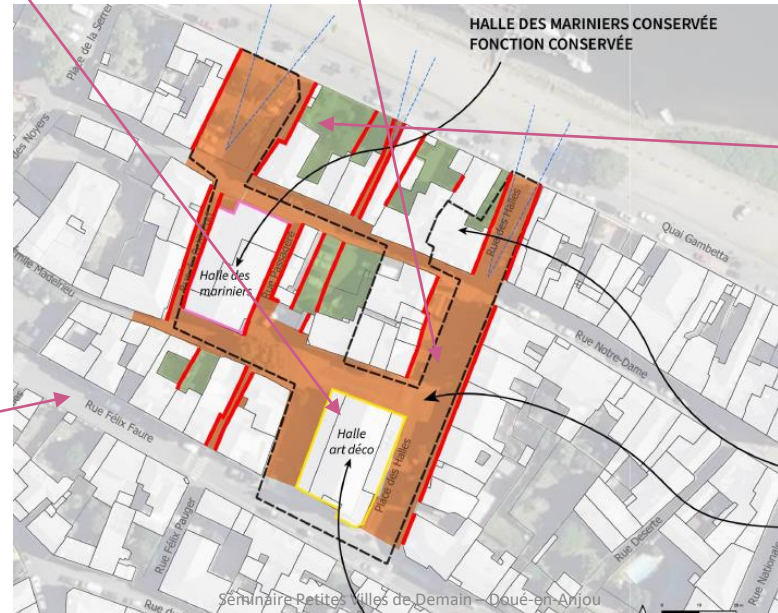
Transformer le cinéma en logements



Rouvrir la rue Félix Faure à la circulation



Regrouper les deux marchés sur le même secteur



## AUX INTENTIONS

1. Ne pas démolir ni dénaturer ; simplifier le traitement de l'espace public
2. Requalifier l'espace public
3. Ne pas densifier les îlots : effacer la présence visuelle de la voiture
4. Requalifier l'espace public

BÂTIMENT CONSERVÉ

DÉPLACEMENT DU MARCHÉ DE PLEIN AIR ?





## LES ACTEURS ET PARTENAIRES DU PROJET – COMMERCES



## PARTENAIRES ET FINANCEMENT DU PROJET - COMMERCE

ETUDES	MANDATAIRE	BUREAUX D'ETUDES / CABINETS / CHAMBRES CONSULAIRES	PARTENAIRES	FINANCEMENTS
Elaboration du Plan Guide	ALTER	Groupement: AUDDICE - MERIMEE CONSEIL / BRPR	Région BDT	20 000 € 25 000 €
Etude Commerce - Shop'in		SNCF / AREP	BDT	100% - marché à bon de commande
Etude sur la recomposition de l'offre commerciale des halles marchandes	ALTER	CCI / CMA	BDT / CD49	50%   7 325 €
Etude de marché cinématographique		HEXACOM	BDT / CD49	50 %   5 200 €





De la maîtrise  
d'Ouvrage  
à la maîtrise  
d'Usage



## Petites Villes de Demain – Commerces et dynamique commerciale

Présentation des sites engagés dans le dispositif Anjou Commerces et Centralités

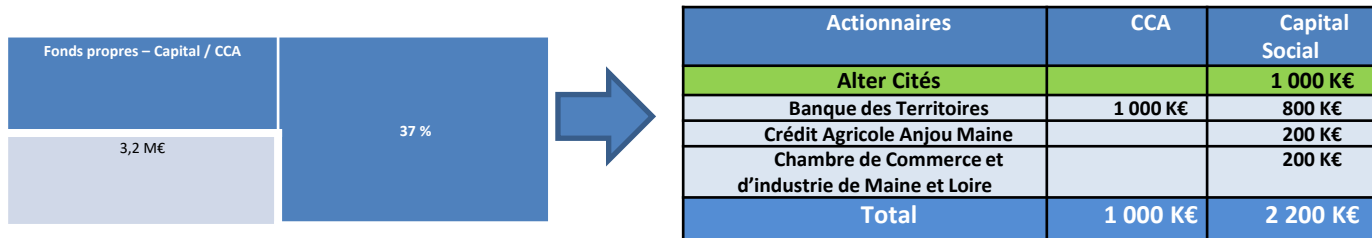
Séminaire de Doué-en-Anjou, le 14 octobre 2022



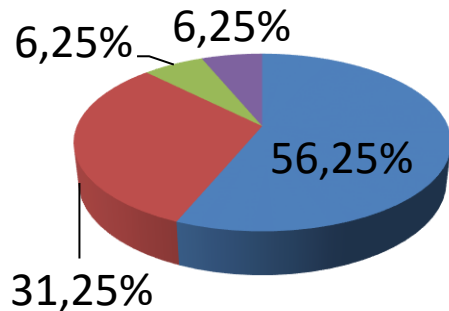
### Un nombre important de sites identifiés par les EPCI et communes pendant la phase d'études :

- **56 actifs / projets** ciblés sur **25 communes** différentes, avec des besoins et des stratégies différenciés ;
- une grande diversité de projets, à des échelles et des niveaux de maturité différents ;
- Un **besoin d'accompagnement global**, allant des phases préalables à la réalisation : négociation avec les propriétaires, études de faisabilité, approfondissement du projet/ de la programmation, aide à la coordination
- Une majorité de projets qui vont **au-delà de la problématique du commerce**, pour une appréhension plus large des **problématiques de redynamisation** de centre-ville;

## Modélisation économique de la foncière et capitalisation



## Répartition des apports en fonds propres

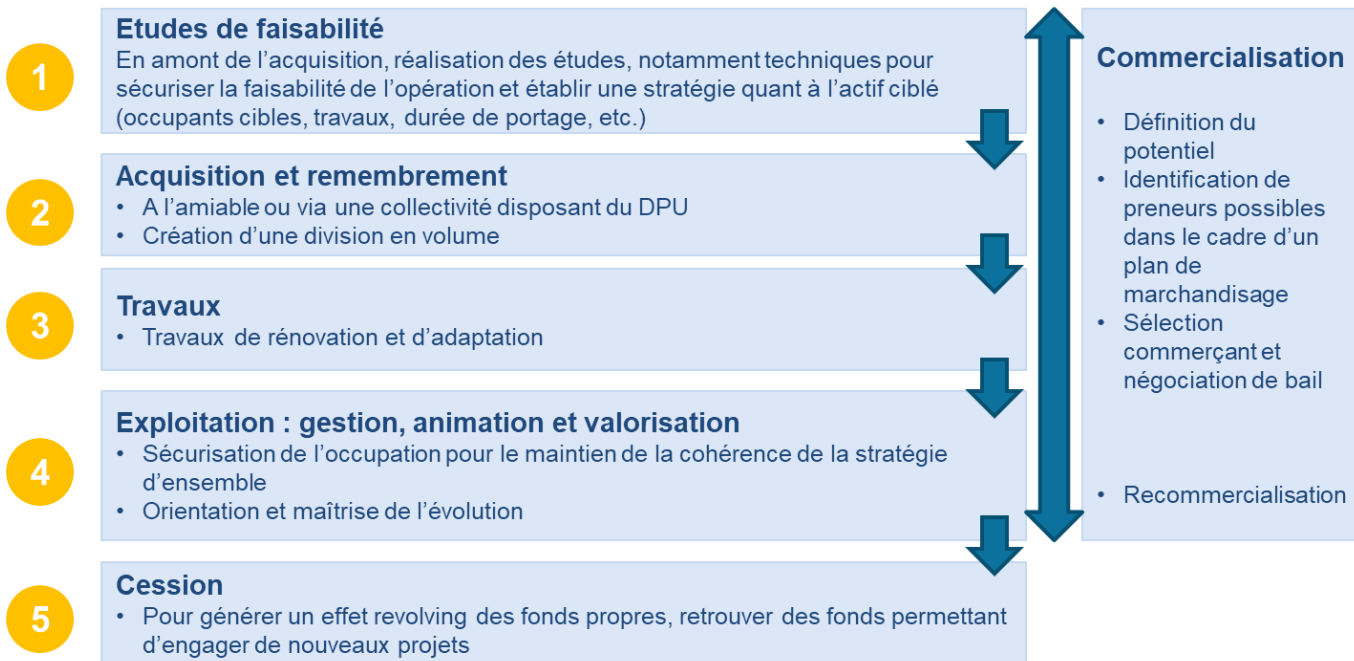


■ Banque des territoires



Un investissement global d'environ 8,6 M d'euros en première tranche

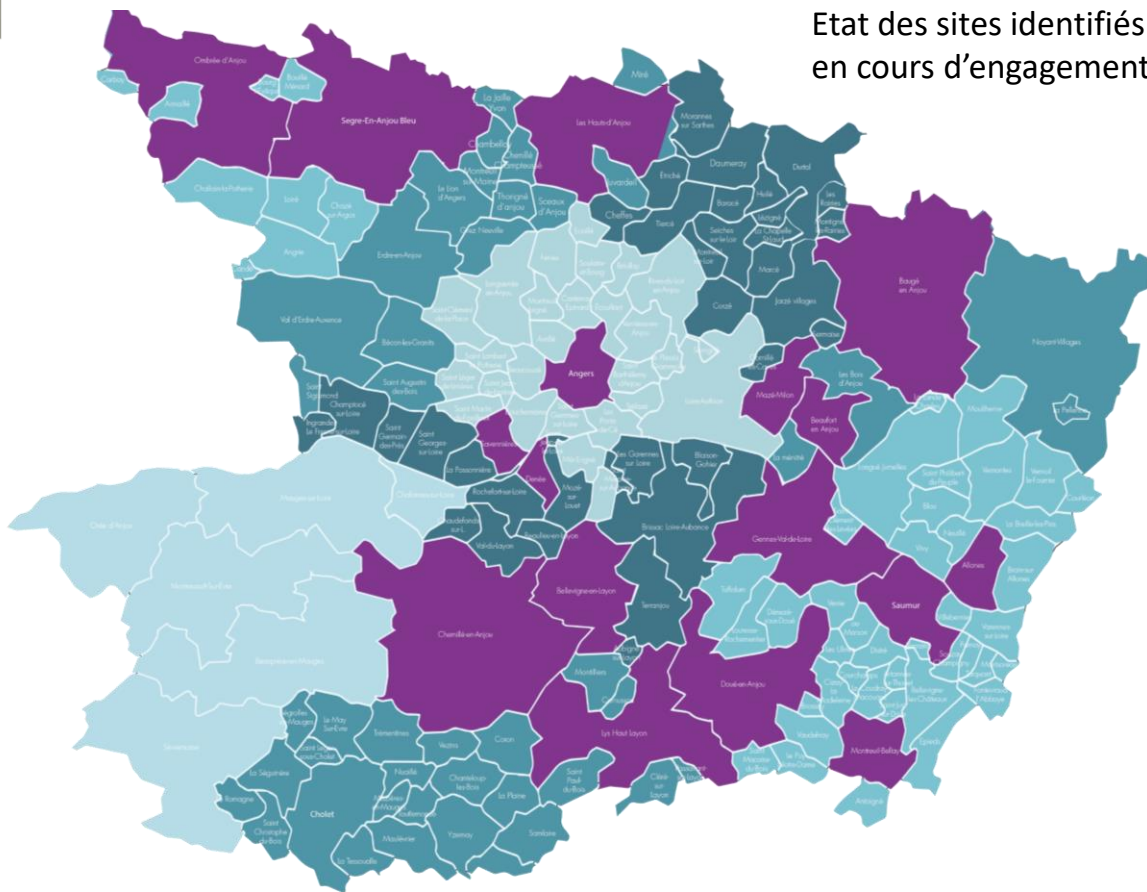
# Différentes étapes d'intervention et compétences associées d'une foncière



Ces étapes pourront être adaptées en fonction des besoins d'intervention sur les différents projets.

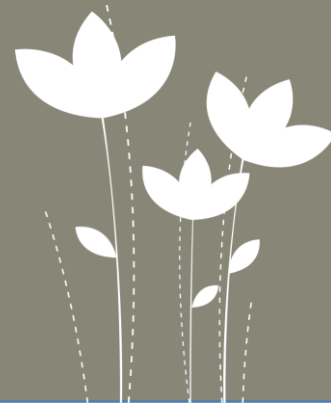
# Les différents sites identifiés

Etat des sites identifiés et en cours d'engagement





Saumur Val de Loire





# Projet : La Galerie Saumuroise

Lieu/Maître d'Ouvrage : Saumur (Anjou Cœur de Ville)

Date 1<sup>er</sup> contact : 2<sup>ème</sup> semestre 2020



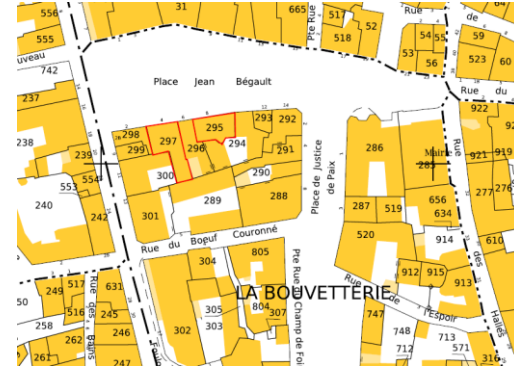
<b>Nature du Projet</b>	Restructuration globale de l'immeuble (3 500 m <sup>2</sup> de SP env.) en conservant au rez-de-chaussée un usage commercial et en proposant pour les niveaux supérieurs un usage mixte à vocation principale d'activités tertiaires, bureaux et logements.
<b>Portage actuel</b>	
<b>Outil futur</b>	<b>Anjou Commerces &amp; Centralités</b>
<b>Avancement du projet</b>	Négociations foncières en cours



## Projet : Ilot Jean Bégault > Immeuble Saussé

Lieu/Maître d'Ouvrage : Doué-en-Anjou (Petites Villes de Demain)

Date 1<sup>er</sup> contact : Février 2022



<b>Nature du Projet</b>	Acquisition de l'immeuble dont le propriétaire et exploitant du commerce part en retraite. L'objectif dans un premier temps est de retrouver rapidement un repreneur pour le magasin d'habillement ; dans un second temps, il s'agit de procéder à la restructuration des étages pour y réaliser des logements.
<b>Portage actuel</b>	<b>Anjou Portage Foncier</b>
<b>Outil futur</b>	<b>Anjou Commerces et Centralités</b>
<b>Avancement du projet</b>	Compromis de vente signé dans le cadre du dispositif Anjou Portage Foncier ; discussions en cours avec les repreneurs des magasins d'habillement. Négociations foncières à engager afin de réaliser une étude de faisabilité



## Projet : Ilot Théphane Vénard

Lieu/Maître d'Ouvrage : Doué-en-Anjou (Petites Villes de Demain)

Date 1<sup>er</sup> contact : Février 2022



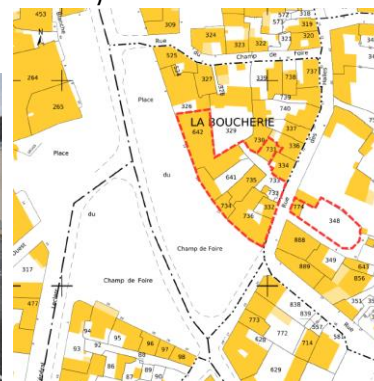
<b>Nature du Projet</b>	Démolition/reconstruction d'un îlot de 1160 m <sup>2</sup> SDP > commerces (+ logements ???)
<b>Portage actuel</b>	<b>Anjou Portage Foncier</b>
<b>Outil futur</b>	<b>Anjou Commerces et Centralités</b>
<b>Avancement du projet</b>	Négociations foncières à engager via Anjou Portage Foncier Etude de faisabilité [diag+esquisse] à réaliser



## Projet : Ilot Champ de Foire

Lieu/Maître d'Ouvrage : Doué-en-Anjou (Petites Villes de Demain)

Date 1<sup>er</sup> contact : Février 2022



<b>Nature du Projet</b>	Démolition / reconstruction d'un îlot de 1 500 m <sup>2</sup> > commerces (+ logements )
<b>Portage actuel</b>	<b>Anjou Portage Foncier</b>
<b>Outil futur</b>	<b>Anjou Commerces et Centralités</b>
<b>Avancement du projet</b>	Restitution de l'étude de faisabilité en cours



## Projet : Locaux commerciaux

Lieu/Maître d'Ouvrage : Allonnes (Petites Villes de Demain)

Date 1<sup>er</sup> contact : 1<sup>er</sup> trimestre 2022



<b>Nature du Projet</b>	Restructuration d'un immeuble : Opticien [ex-boucherie] en rez-de-chaussée + logement à l'étage
<b>Portage actuel</b>	
<b>Outil futur</b>	<b>Anjou Commerces &amp; Centralités</b>
<b>Avancement du projet</b>	Restitution étude de faisabilité : fin octobre 2022



## Projet : Locaux commerciaux

Lieu/Maître d'Ouvrage : Allonnes (Petites Villes de Demain)

Date 1<sup>er</sup> contact : 1<sup>er</sup> trimestre 2022



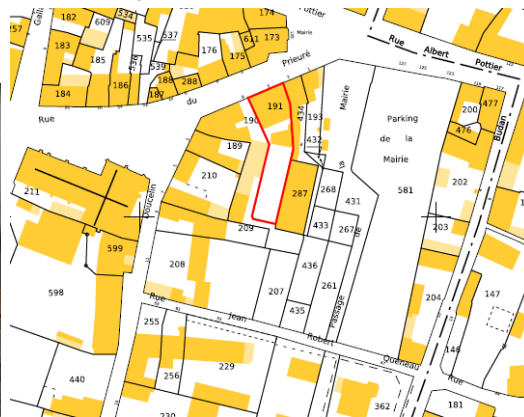
<b>Nature du Projet</b>	Restructuration d'un immeuble : Boulangerie en rez-de-chaussée + logement à l'étage [+ transformation d'usage : dépendance > logement ???
<b>Portage actuel</b>	
<b>Outil futur</b>	<b>Anjou Commerces &amp; Centralités</b>
<b>Avancement du projet</b>	Restitution étude de faisabilité : fin octobre 2022



## Projet : Locaux commerciaux

Lieu/Maître d'Ouvrage : Allonnes (Petites Villes de Demain)

Date 1<sup>er</sup> contact : 1<sup>er</sup> trimestre 2022



<b>Nature du Projet</b>	Restructuration d'un immeuble : Restaurant [ex-quincaillerie] au rez-de-chaussée + logement à l'étage
<b>Portage actuel</b>	
<b>Outil futur</b>	<b>Anjou Commerces &amp; Centralités</b>
<b>Avancement du projet</b>	Restitution étude de faisabilité : fin octobre 2022



## Projet : Locaux commerciaux

Lieu/Maître d'Ouvrage : Montreuil-Bellay (Petites Villes de Demain)

Date 1<sup>er</sup> contact : Mars 2022



<b>Nature du Projet</b>	Restructuration d'un immeuble situé 77 rue de la Mairie : Ex-restaurant + ex-épicerie + logement
<b>Portage actuel</b>	
<b>Outil futur</b>	<b>Anjou Commerces &amp; Centralités</b>
<b>Avancement du projet</b>	Restitution étude de faisabilité : fin octobre 2022 Négociations foncières à engager dès que possible [Anjou Portage Foncier]

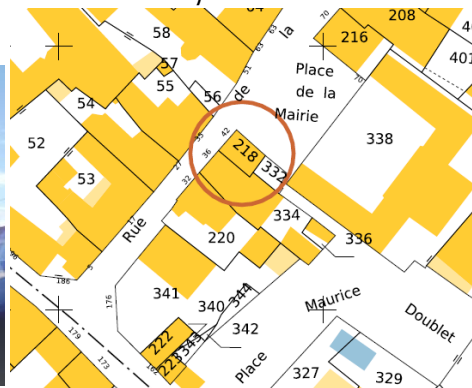




## Projet : Locaux commerciaux

Lieu/Maître d'Ouvrage : Montreuil-Bellay (Petites Villes de Demain)

Date 1<sup>er</sup> contact : Mars 2022



<b>Nature du Projet</b>	Restructuration d'un immeuble : Transformation d'usage (logement > commerce en RDC) + logement
<b>Portage actuel</b>	
<b>Outil futur</b>	<b>Anjou Commerces &amp; Centralités</b>
<b>Avancement du projet</b>	Restitution étude de faisabilité : fin octobre 2022



## Projet : Locaux commerciaux

Lieu/Maître d'Ouvrage : Montreuil-Bellay (Petites Villes de Demain)

Date 1<sup>er</sup> contact : Mars 2022



<b>Nature du Projet</b>	Restructuration d'un immeuble : Ex-boulangerie + logement
<b>Portage actuel</b>	
<b>Outil futur</b>	<b>Anjou Commerces &amp; Centralités</b>
<b>Avancement du projet</b>	Restitution étude de faisabilité : fin octobre 2022



## Projet : Locaux commerciaux

Lieu/Maître d'Ouvrage : Gennes Val de Loire (Petites Villes de Demain)

Date 1<sup>er</sup> contact : 28 juin 2022



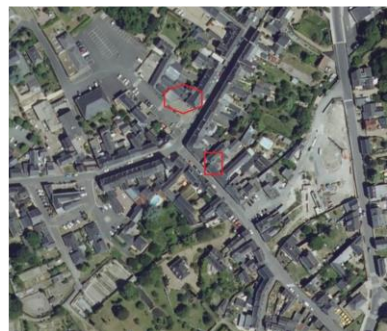
<b>Nature du Projet</b>	Restructuration de 2 immeubles (parcelle d'environ 780 m <sup>2</sup> ) : <ul style="list-style-type: none"><li>▪ Viveco + couturière + logements à rénover au dessus de la supérette &gt; propriété Communale [Gennes].</li><li>▪ Espace stratégique et vital pour l'attractivité du centre bourg</li></ul>
<b>Portage actuel</b>	
<b>Outil futur</b>	<b>Anjou Commerces et Centralités</b>
<b>Avancement du projet</b>	Etudes en cours



## Projet : Locaux commerciaux

Lieu/Maître d'Ouvrage : Longué-Jumelles (Petites Villes de Demain)

Date 1<sup>er</sup> contact : Début 2022



<b>Nature du Projet</b>	Ex-boucherie / charcuterie + logement, située rue de la Cohue en proximité immédiate de la place du marché.
<b>Portage actuel</b>	
<b>Outil futur</b>	<b>Anjou Commerces et Centralités</b>
<b>Avancement du projet</b>	Etudes en cours





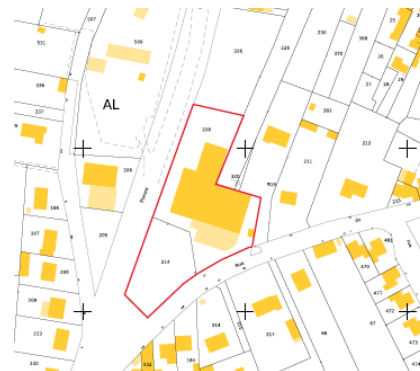
Baugeois Vallée



## Projet : Ex-Gamm Vert

Lieu/Maître d'Ouvrage : Baugé en Anjou (Petites Villes de Demain)

Date 1<sup>er</sup> contact : Janvier 2021



<b>Nature du Projet</b>	Restructuration de l'ex-Gamm Vert pour y réaliser 3 cellules commerciales : BIOCOOP, CYCLO TOP, NUANCES TERROIRS
<b>Portage actuel</b>	<b>Anjou Portage Foncier</b>
<b>Outil futur</b>	<b>Anjou Commerces &amp; Centralités</b>
<b>Avancement du projet</b>	Portage foncier sur l'ensemble du site Travaux > septembre 2022 / mars 2023 Promesses de baux établies > en attente de réunion de signature avec les locataires



## Projet : Locaux commerciaux rue Victor Hugo

Lieu/Maître d'Ouvrage : Baugé en Anjou (Petites Villes de Demain)

Date 1<sup>er</sup> contact : 2021



<b>Nature du Projet</b>	Restructuration d'un ensemble de 2 (voire 3 immeubles) vacants : ex-charcuterie + ex-boulangerie (+ ex-boucherie) + logements
<b>Portage actuel</b>	<b>Anjou Portage Foncier</b>
<b>Outil futur</b>	<b>Anjou Commerces &amp; Centralités</b>
<b>Avancement du projet</b>	Acquisition de l'immeuble ex-boulangerie par voie de préemption et de l'ex-boucherie par voie amiable dans le cadre du dispositif Anjou Portage Foncier. Etude de faisabilité [diag+esquisse] à réaliser par équipe OPAH-RU



## Projet : ex-SUPER U

Lieu/Maître d'Ouvrage : Mazé / CCBV

Date 1<sup>er</sup> contact : Mars 2022



<b>Nature du Projet</b>	Construction de 7 cellules commerciales sur l'ex-SUPER U
<b>Portage actuel</b>	<b>Opération propre Alter Cités en VEFA</b>
<b>Outil futur</b>	<b>Anjou Commerces &amp; Centralités</b>
<b>Avancement du projet</b>	Délibération de la CCBV pour confier la réalisation de cette opération à ALTER : 29 septembre 2022





## Projet : Locaux commerciaux

Lieu/Maître d'Ouvrage : Beaufort-en-Anjou

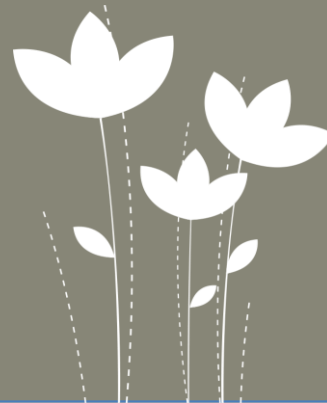
Date 1<sup>er</sup> contact : Avril 2022



<b>Nature du Projet</b>	19 Rue de l'Hôtel de ville : commerce vacant en RDC + logement
<b>Portage actuel</b>	
<b>Outil futur</b>	<b>Portage Privé</b>
<b>Avancement du projet</b>	1 <sup>er</sup> contact > le 22 avril 2022 > compromis de vente signé avec un porteur de projet privé



Loire Layon Aubance



## Projet : Locaux commerciaux place de la Mairie

Lieu/Maître d'Ouvrage : Thouarcé (Bellevigne-en-layon)

Date 1<sup>er</sup> contact : Juillet 2022



<b>Nature du Projet</b>	Restructuration d'un immeuble vacant : ex-boulangerie +logement à l'étage
<b>Portage actuel</b>	<b>Bien venant d'être mis en vente (possibilité d'Anjou Portage Foncier)</b>
<b>Outil futur</b>	<b>Anjou Commerces &amp; Centralités</b>
<b>Avancement du projet</b>	Contact M Le Maire – souhait de maîtriser ce foncier stratégique mais pas de projet de commerce identifié. Bien en très mauvais état, a subi un incendie



## Projet : Locaux commerciaux place de la Mairie

Lieu/Maître d'Ouvrage : Denée  
Date 1<sup>er</sup> contact : Juillet 2022



<b>Nature du Projet</b>	Restructuration d'un immeuble actuellement en vente au cœur de Denée, petite cité de caractère – projet : local commercial en rdc et logement à l'étage
<b>Portage actuel</b>	<b>Bien venant d'être mis en vente (possibilité d'Anjou Portage Foncier)</b>
<b>Outil futur</b>	<b>Anjou Commerces &amp; Centralités</b>
<b>Avancement du projet</b>	Contact Mme Le Maire – souhait de maîtriser ce foncier stratégique mais pas de projet de commerce identifié. Bien en très mauvais état Demande de rdv pour visiter ce bien



## Projet : Locaux commerciaux place de la Mairie

Lieu/Maître d'Ouvrage : Denée  
Date 1<sup>er</sup> contact : Juillet 2022



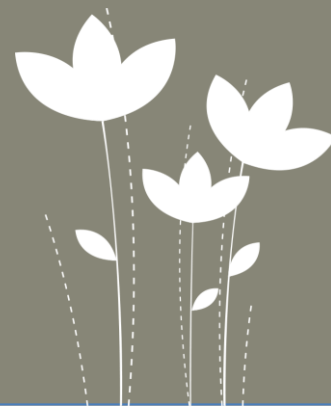
<b>Nature du Projet</b>	Restructuration d'un bâtiment, propriété communale, attenant à la Mairie pour accueillir une boulangerie. Denée, petite cité de caractère
<b>Portage actuel</b>	<b>Bien propriété de la commune</b>
<b>Outil futur</b>	<b>Anjou Commerces &amp; Centralités</b>
<b>Avancement du projet</b>	Contact Mme Le Maire – souhait de transférer la boulangerie dans ce local. Commune demande si la Foncière pourrait se positionner, pour prendre en charge les travaux de restructuration du local.





Mauges  
Communauté

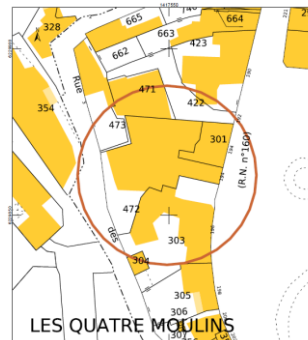
---



## Projet : La Salle des Remparts

Lieu/Maître d'Ouvrage : Chemillé-en-Anjou commune de Chemillé

Date 1<sup>er</sup> contact : Mai 2022

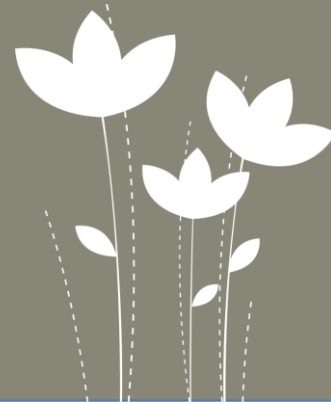


<b>Nature du Projet</b>	Requalification de la salle communale des Remparts en immeuble mixte, recevant un RDC commercial (700 m <sup>2</sup> de surface projet moyen)
<b>Portage actuel</b>	
<b>Outil futur</b>	<b>Anjou Commerces &amp; Centralités</b>
<b>Avancement du projet</b>	Projet missionné par la collectivité à Alter (SAS Anjou-Commerce) Esquisses en réalisation (pour présentation ABF) Maîtrise d'œuvre en groupement retenue (PVA + AREST) Estimation des études préalables réalisées (Géotech, pollution des sols diagnostic avant démolition : amiante, plomb, structure...) Planning de projet validé entre ABF, Chemillé, Alter





# Agglomération du Choletais





## Projet : Bar Tabac Presse Le Tempo

Lieu/Maître d'Ouvrage : Lys Haut Layon / Nueil sur Layon (Petites villes de Demain)

Date 1<sup>er</sup> contact : 6 juillet 2022

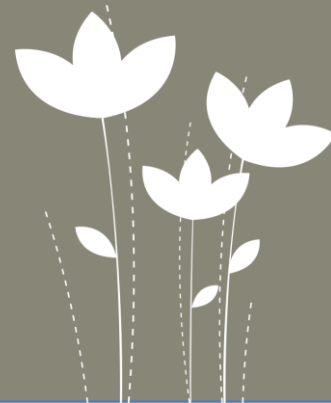


<b>Nature du Projet</b>	Rénovation du Bar Tabac Presse Jeux et logement en R+1 150 m <sup>2</sup> au sol en état de vétusté
<b>Portage actuel</b>	
<b>Outil futur</b>	<b>Anjou Commerces &amp; Centralités</b>
<b>Avancement du projet</b>	Esquisse architecte, preneur retenu par la collectivité





# Anjou Bleu Communauté



# Projet : Restaurant-Bar à BOURG-D'IRE

Lieu/Maître d'Ouvrage : Commune de Segré-En-Anjou-Bleu

Date 1<sup>er</sup> contact : Juillet 2022



<b>Nature du Projet</b>	Restaurant-bar ou traiteur - Ensemble immobilier comprenant un bar, 2 salles de restauration, espace cuisine et réserve + logement à l'étage Bien en vente à 125 000 €. Visite réalisée Pas de porteur de projet identifié à ce jour Loyer pratiqué précédemment : 550 € HT partie commerciale, 200 € HT partie logement
<b>Portage actuel</b>	
<b>Outil futur</b>	<b>Anjou Commerces &amp; Centralités</b>
<b>Avancement du projet</b>	Etude d'implantation en cours par la CCI



## Projet : Ancienne boucherie - traiteur

Lieu/Maître d'Ouvrage : POUANCE – Rue de la Libération – Commune d'Ombrée d'Anjou

Date 1er contact : Juillet 2022



<b>Nature du Projet</b>	Charcuterie Artisanale
<b>Portage actuel</b>	
<b>Outil futur</b>	<b>A définir</b>
<b>Avancement du projet</b>	Visite à programmer + rendez-vous avec J GODDES, adjoint Ombrée d'Anjou





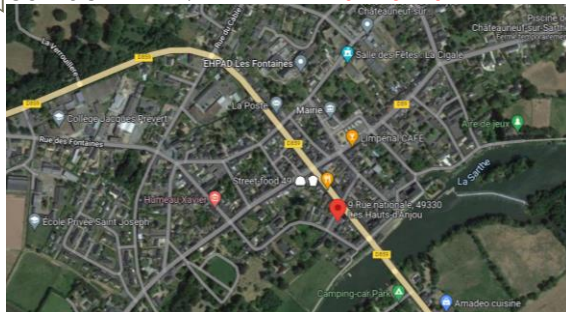
# Vallée du Haut d'Anjou



## Projet : Cellule commerciale

Lieu/Maître d'Ouvrage : CHATEAUNEUF-SUR-SARTHE – Rue Nationale – Commune des Hauts d'Anjou

Date 1<sup>er</sup> contact : 20 mai 2022



<b>Nature du Projet</b>	Cellule commerciale de 100 m <sup>2</sup> en pied d'un immeuble à construire par PODELIHA Preneur non défini Livraison fin 2024 – Début 2025
<b>Portage actuel</b>	
<b>Outil futur</b>	<b>A définir</b>
<b>Avancement du projet</b>	Etude de prospection d'activités commerciales réalisée par la CCI. Niveau d'équipement de la cellule commerciale à définir. Comité d'engagement PODELIHA en septembre -> engagement vente à la foncière en prix plafonné





# Commerces de centre ville et Projet Alimentaire Territorial

Camille Bouc

[pays-de-la-loire.chambres-agriculture.fr](http://pays-de-la-loire.chambres-agriculture.fr)



  
**AGRICULTURES  
& TERRITOIRES**  
CHAMBRE D'AGRICULTURE  
PAYS DE LA LOIRE

# LE PROJET ALIMENTAIRE TERRITORIAL

---

- Vision territoriale : diagnostic
- Outil de benchmarking
- Cadre de réflexion (enjeux, questions stratégiques, axes de travail)
- Support de mobilisation (démarche participative, acteurs déjà identifiés, partenaires...)



# Le PAT Saumur Val de Loire



## LES 6 AXES STRATEGIQUES




# ➤ Au cœur des Petites villes de demain

---

- Comment apporter une offre de produits locaux ?
  - Par des initiatives de producteurs
  - En valorisant l'offre des artisans
  - Par des initiatives de commerçants
  
- => de la complémentarité

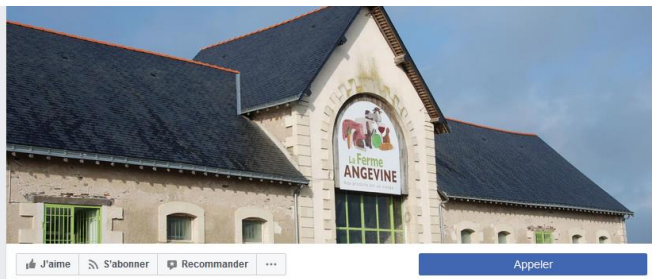
# Les caractéristiques d'un magasin de producteurs

---

- Se référer à la définition réglementaire : Point de Vente Collectif
- Pour maintenir le cadre de la « vente directe » 
  - Présence des producteurs au magasin
  - Propriété des produits pour la vente, question de l'achat-revente (mode de commercialisation)
  - Maîtrise sanitaire du produit

# Les formes

- Type marché
- Type épicerie
- Type drive



# ▲ Une complémentarité avec les commerçants

---

- A développer ou consolider



- Corners
- Marchés
- Epicerie de produits locaux
- Epicerie vrac
- ...

# L'enjeu de l'accès aux produits locaux en centre bourg

---

- Répondre à une attente forte des consommateurs

Mais...

Attention aux écueils (nombreux)

Attention à la fausse bonne idée

## Quelques pistes

---

- Favoriser les coopérations
- Miser sur le collectif
- La complémentarité territoriale
- Solliciter un travail inter-consulaire si besoin
- ...

CONFÉRENCE DÉPARTEMENTALE

-

# Innovons pour préserver nos commerces de proximité



**Jeudi 17 novembre 2022 | 18h30**

Centre Pierre Cointreau  
132 Av. de Lattre de Tassigny, Angers



## Programme & inscription

Des nouveaux concepts de commerces et des experts pour imaginer vos centres-bourgs de demain !



Contact : Dominique LÉBOUVIER - 02 41 20 49 02



DÉPARTEMENT DE MAINE-ET-LOIRE  
**anjou**





CCI de Maine-et-Loire 8 boulevard du Roi René CS 60626 49006 Angers Cedex 01 – [www.maineetloire.cci.fr](http://www.maineetloire.cci.fr)