



LE DISPOSITIF ORSEC ÉVACUATION DU VAL D'AUTHION du 25 avril 2012

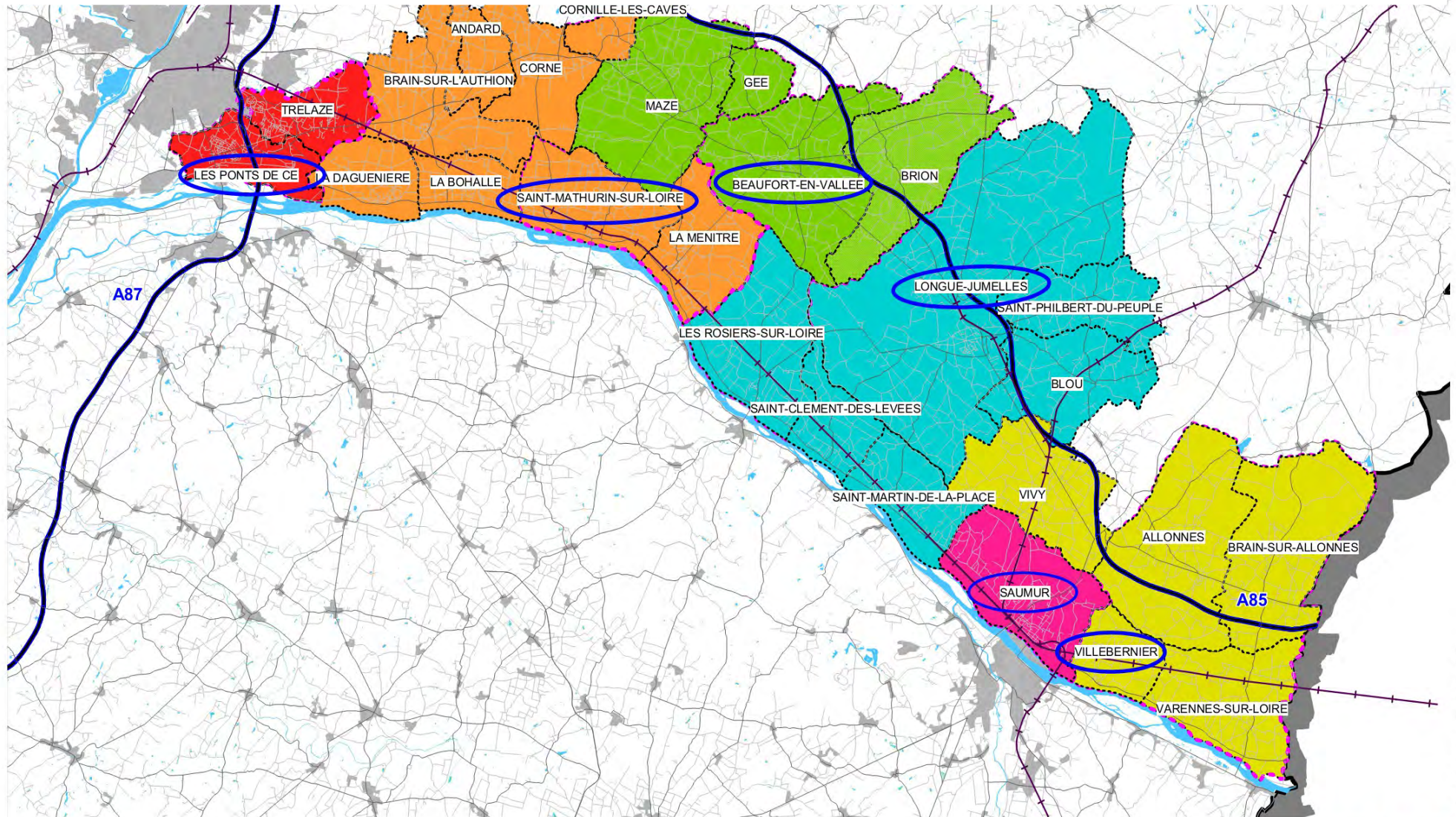
La sectorisation du Val d'Authion

L'organisation des évacuations

Le plan d'actions

La sectorisation du Val d'Authion

26 communes en 6 secteurs



© DDT Maine-et-Loire - SSRGCTICSR

DIRECTION DEPARTEMENTALE
DES TERRITOIRES
DE MAINE ET LOIRE



Liberté • Égalité • Fraternité
RÉPUBLIQUE FRANÇAISE

SAUMUR

Vigicrue

Dispositif ORSEC du val d'Authion

Crues historiques	Hauteur / Débit	
01 juin 1856	7.00 m	ROUGE
		ORANGE
novembre 1910	6.40 m	ORANGE
Décembre 1982	6,05 m	
01 février 1977	5.58 m - 5000 m3/s	
		JAUNE
08 janvier 1994	5.36 m - 4800 m3/s	JAUNE
01 février 1988	5.11 m	
30 décembre 1999	4.59 m	
01 janvier 2000	4.43 m	
29 janvier 1995	4.28 m	
07 février 2013	3.61m - 2830 m3/s	
		VERT
05 janvier 2012	3.19 m - 2450 m3/s	VERT

Péril imminent :
Evacuation préventive du val d'Authion

Préoccupation sérieuse :
 activation du COD en préfecture
 et des Cellules Coordination Terrain

Vigilance renforcée :
 Préparation à la crise



FICHE MISSION DES MAIRIES

HORS CRISE	<p>Détient le recensement des différents enjeux et de la population exposés à l'inondation, à travers son PCS</p> <p>Détient la liste des sites de regroupement et des sites d'hébergement de la population</p> <p>Effectue des mises à jour au moins une fois par an</p>
PHASE VIGILANCE RENFORCEE	<p>Informe la population</p> <p>Prend contact avec le commandant de brigade de gendarmerie territorialement compétent,</p> <p>Prépare les évacuations des personnes vulnérables</p> <p>Prépare l'organisation de l'évacuation de la population</p> <p>Apporte un appui à la mise en place des itinéraires de secours en liaison avec la DDT, le Conseil général et les forces de l'ordre pour les voiries concernées par une interdiction ou limitation</p> <p>Prépare le recensement de la population évacuée</p>
PHASE PREOCCUPATIONS SERIEUSES	<p>En liaison avec la Cellule de Coordination terrain (CCT) :</p> <p>Organise les évacuations des personnes vulnérables</p> <p>Participe à la régulation de la circulation routière et au maintien de la circulation des itinéraires d'évacuation</p> <p>Fait appliquer l'arrêté préfectoral de fermeture des établissements recevant du public</p> <p>Active les itinéraires réservés aux secours</p> <p>Prépare l'organisation de l'évacuation de la population</p> <p>Participe, par vacation, aux réunions de la CCT</p>
PHASE PERIL IMMINENT	<p>Alerte la population</p> <p>Organise l'évacuation de la population avec un appui des forces de l'ordre et/ou des services de secours</p> <p>Assure l'organisation des centres d'orientation et d'accueil au profit de la population déplacée, sinistrée ou en transit</p> <p>Organise le recensement de la population évacuée</p> <p>Informe périodiquement la CCT du taux d'évacuation de la population</p> <p>Assure l'hébergement et le ravitaillement temporaires de la population déplacée, sinistrée ou en transit dans des zones hors d'eau</p> <p>Organise le retour temporaire des personnes évacuées, tant que la situation le permet</p> <p>Appui l'action des forces de l'ordre en contrôle de zone</p>

Les actions conduites depuis 3 ans

- les réunions annuelles des cellules de coordination terrain
- une réunion publique à la Ménitré en 2013
- un exercice du plan communal de sauvegarde à Beaufort

Beaufort menacée par la Loire : les temps forts d'une évacuation

La préfecture organisait, hier soir, un exercice grandeur nature dans le cadre du plan communal de sauvegarde. Une simulation au cas où la levée de la Loire viendrait à céder. Le bilan est positif.

Cédric SOULIÉ

redac.beaufort@courrier-ouest.com

Branle-bas de combat, hier soir, en mairie de Beaufort. La préfecture de Maine-et-Loire vient d'alerter le maire d'un risque d'inondation lié à la montée de la Loire. Il concerne 56 communes du Val d'Authion. « À la station de Saumur, le fleuve a atteint sa côte d'alerte, plus de 4,50 m, nous sommes donc face à un risque de rupture de la levée, voire d'une surverse qui pourrait atteindre Beaufort dans les 36 heures », lance Gilbert Manciet, responsable du SIDPC (Service interministériel de défense et de protection civile).

17 h 10

• Il est 17 h 10, la cellule de crise doit



Beaufort-en-Vallée, hier soir. Les deux référents quartier, Patrice Bailloux et Martial Golslard sondent les habitants du quartier du Marais en vue d'une éventuelle évacuation

Plan des actions

Préparation du territoire à la gestion de crise

- Exercices Plans Communaux de Sauvegarde
- Information des référents de quartier
- Réunions publiques



A photograph showing a flooded area with muddy, brown water. The water is turbulent and appears to be flowing through a narrow channel or a gap in a levee. The banks are eroded, with large chunks of earth and debris visible. In the background, there are trees and a cloudy sky. The overall scene suggests a natural disaster or a significant flooding event.

Merci de votre attention