

PISTE VELO

Notice de montage



INSTALLATION DE LA REMORQUE

Après avoir dételé la remorque et utilisé la roue jockey pour la mettre en position horizontale, serrer le frein de parking

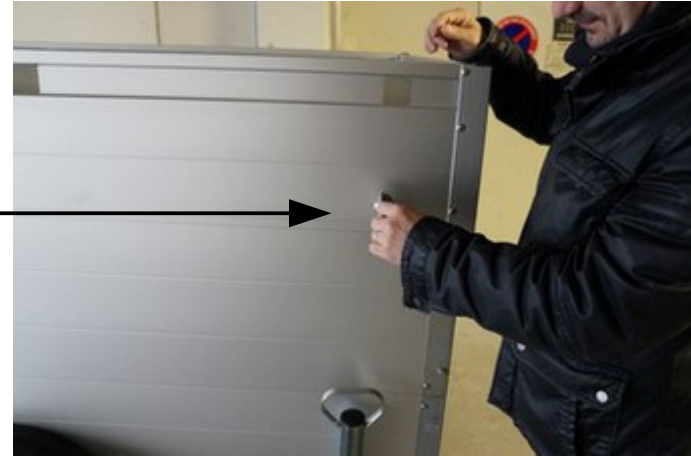


Utiliser les 2 béquilles latérales pour assurer la stabilité de la remorque en position horizontale



DECHARGEMENT DE LA REMORQUE

Déverrouiller les serrures des poignées de chaque côté de la remorque pour soulever le couvercle



Déverrouiller les serrures du premier panneau pour le retirer, le second panneau se rabat en restant fixé à la remorque



Utiliser les deux rampes fournies pour descendre les caisses.

Attention au poids des caisses, il est préférable de les manipuler à 2



DESCRIPTIF DE L'EQUIPEMENT

Matériel pour la piste :

- 24 grands cônes
- 17 pieds en croix repliables
- 17 poteaux de 1,5m
- 1 lino rond-point (3 parties)
- 1 lino passage piétons
- 1 lino stop
- 2 linos cédez le passage
- 200m de chaînes plastiques

PANNEAUX :

- 1 stop
- 2 cédez le passage
- 3 route non prioritaire
- 6 route prioritaire
- 4 cédez le passage RP
- 4 rond-point
- 4 flèche à droite



Autres panneaux :

- 1 pied en croix repliable
- 1 panneau de masquage
- 10 panneaux sur poteau blanc

PANNEAUX :

- 1 zone de rencontre
- 1 sens interdit
- 1 piste cyclable
- 1 voie verte
- 1 voie sans issue
- 1 obligation de tourner à droite
- 1 fin de route prioritaire
- 1 cédez le passage pour les vélos
- 1 limitation vitesse 20km/h
- 1 circulation à sens unique

Matériel pour le parcours maniabilité :

01 - Trajectoire et équilibre

- 1 planche à bascule
- 10 plots demie sphère

02 - Portique

- 2 pieds en croix repliables
- 2 poteaux avec taquets
- 1 barre pvc horizontale

03 - Freinage

- 4 cônes moyens
- 2 barres en bois
- 4 plots demie sphère

04 - Slalom

- 6 plots demie sphère

05 - Maîtrise vélo

- 2 grands cônes (non fournis)
- 1 balle de tennis

DETAIL DE L'AMENAGEMENT DE LA REMORQUE



Emplacement pour la
planche à bascule

3 tubes pour le
rangement des
tapis du rond-point

Caisse de gauche

Caisse de droite

Caisse de devant

CONTENU DE LA CAISSE DE DEVANT



24 grands cônes

4 cônes moyens



20 plots demie
sphère



1 balle de tennis

8 chaînes de 25m

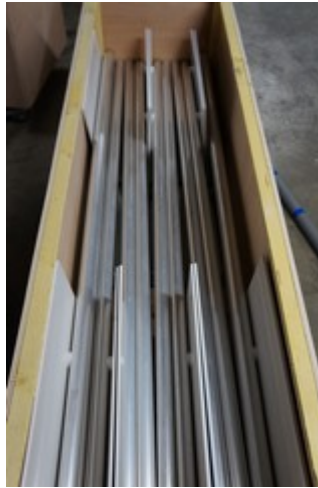


Déverrouiller les roues
qui ont été bloquées
pour le transport

CONTENU DE LA CAISSE DE GAUCHE



11 pieds
pour
Panneaux



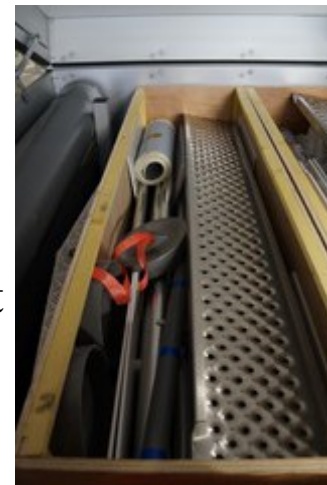
11 panneaux
grand format



Barre PVC pour pont
+ 2 barres en bois
+ 2 poteaux avec
taquets



Linols passage
piéton (1) stop (1)
cédez le passage
(2)



Rampe
positionnée
sur le dessus

AMENAGEMENT DE LA CAISSE DE DROITE



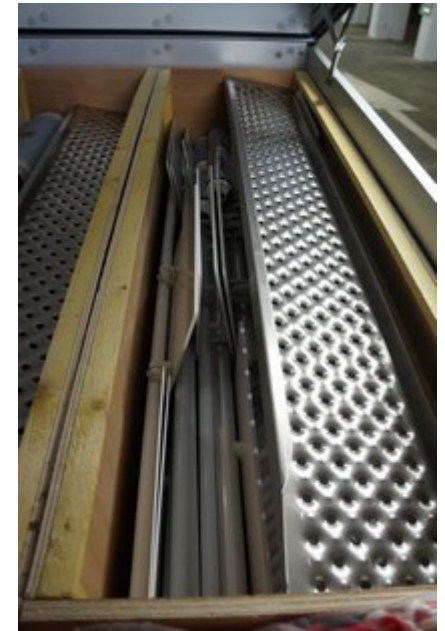
9 pieds pour
panneaux



6 panneaux grand
format sur poteau
+ 7 panneaux
sans poteau



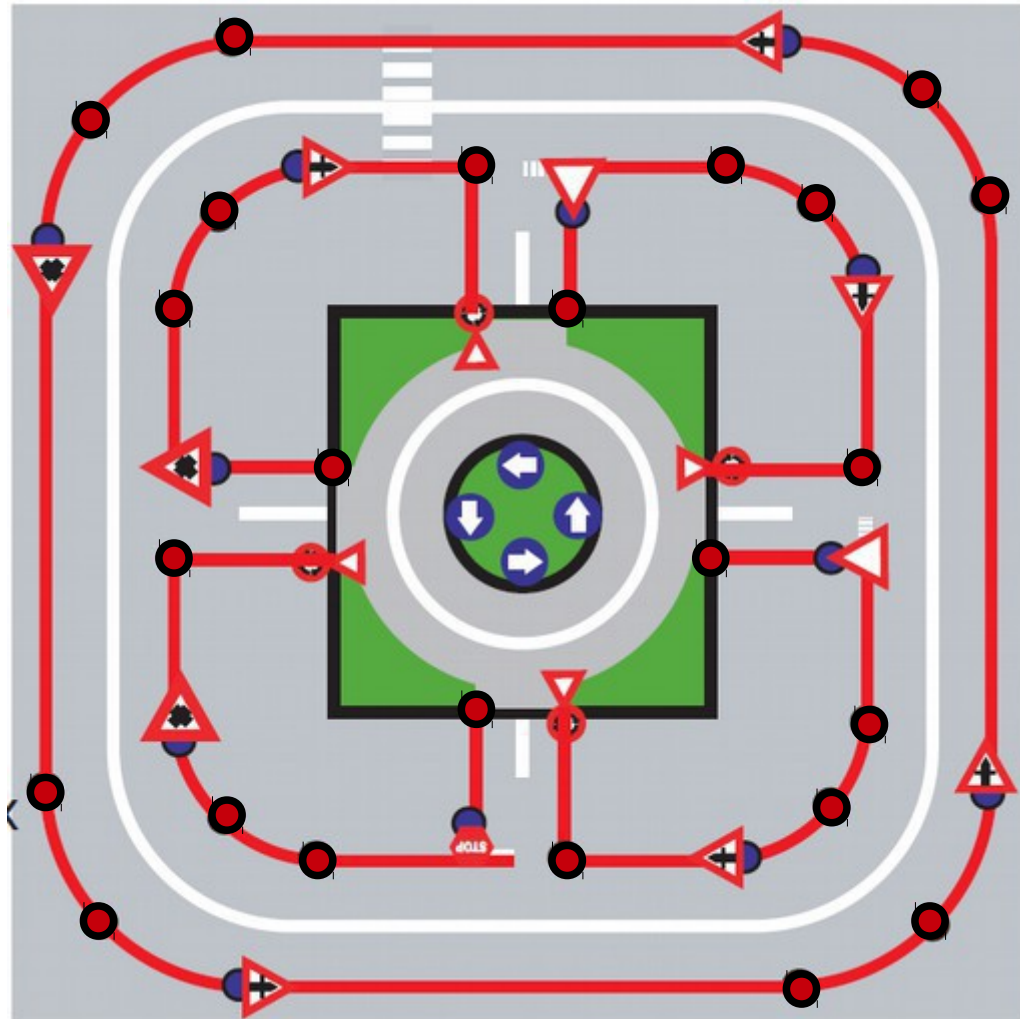
10 panneaux
petit format
1 panneau de
masquage (?)



Rampe
positionnée
sur le dessus

IMPLANTATION DE LA PISTE

S'assurer que le terrain est plan et de la bonne dimension (18mx18m minimum)



NOTICE DE MONTAGE DU CIRCUIT

DESCRIPTION

Le circuit comprend :

- Un rond point composé de 3 bandes de linos de 6m x 2m sérigraphié avec 4 entrées.
- 200m de chaînes plastiques permettant la réalisation des 4 îlots et la route externe.
- les 24 panneaux se dispatchent sur le rond point et sur les intersections.
- 12 panneaux se montent sur le lino les 4 flèches sont montées sur 1 poteau placé sur le noyau central.
- Les cédez le passage associés aux panneaux rond-point sont placés par deux sur 1 poteau aux entrées du rond point.
- Les intersections comprennent chacune 3 panneaux.
- Les 4 intersections sont : 1 stop, 2 cédez le passage et une intersection avec priorité à droite.



NOTICE DE MONTAGE

MISE EN PLACE

- Dérouler les 3 lins de 6m et les placer côte à côte de façon à former le rond-point au centre de la zone disponible.
 - Faire les 4 îlots avec chacun une chaîne de 25m en suivant le dessin ci dessus.
 - Mettre les cônes le long des îlots en faisant un tour de chaîne à chaque cône.
 - Bien tendre les chaînes pour bien marquer l'arrondi.
 - Mettre les cônes à 2m pour réaliser la limite extérieure de la route.
 - Utiliser 4 chaînes pour matérialiser cette limite tout autour du circuit en faisant 1 tour de chaîne à chaque cône.
 - Placer les poteaux et les panneaux.
 - Les 4 flèches sur 1 poteau au centre du rond point.
 - Les 4 cédez le passage avec rond-point aux 4 entrées du rond point (attention au texte)
 - Les panneaux : STOP , Cédez le passage, Croix de St André, Routes prioritaires.
 - Faire le marquage au sol avec les bombes de peinture et la cane de traçage des lignes centrales continues dans les arrondis pointillés dans les parties droites.
 - Poser les lins STOP, cédez le passage et le passage piétons.
- Fin du montage de la piste.

DECOUVERTE DES PANNEAUX



10 panneaux plus petits sur poteau blanc sont fournis
Demander aux enfants la signification de ces panneaux en masquant le message à l'aide du « ? »

IMPLANTATION D'UN PARCOURS DE MANIABILITE

01

Contrôle de la trajectoire et équilibre

Objectifs de l'atelier

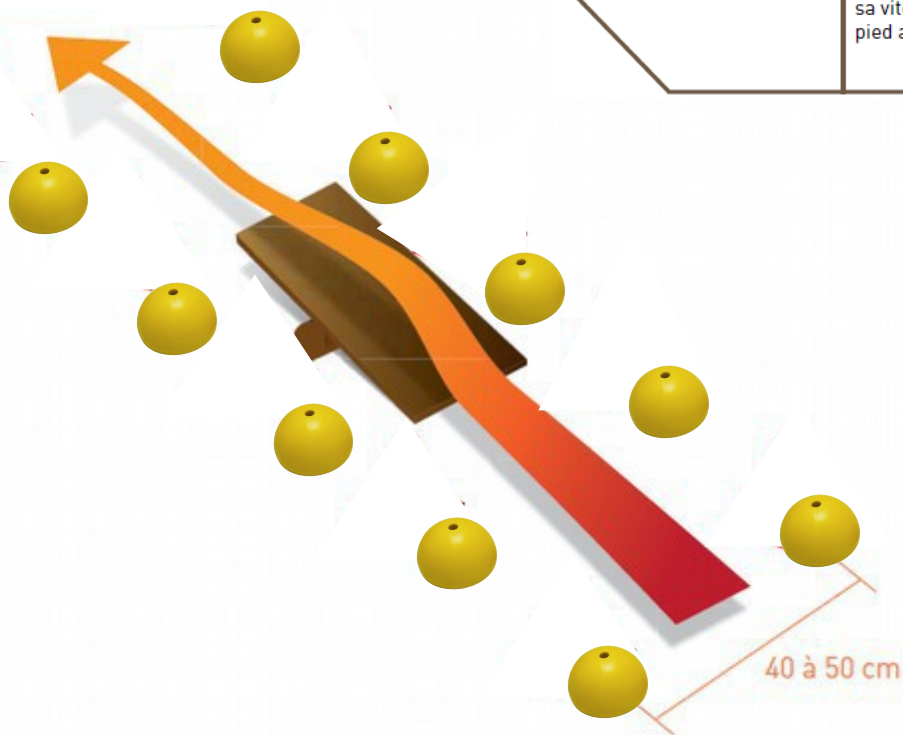
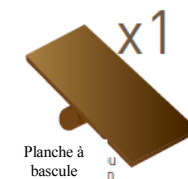
Équilibre et trajectoire : être capable de garder une trajectoire rectiligne tout en conservant son équilibre sur une planche.

Dans un couloir de 40 à 50 cm :



Consignes

Trajectoire : il est important que l'enfant regarde devant lui.
Équilibre : franchir la bascule en maîtrisant sa vitesse et sa trajectoire, ne pas poser le pied au sol.



IMPLANTATION D'UN PARCOURS DE MANIABILITE

02

Contrôle de la trajectoire et de l'équilibre (portique)

Objectifs de l'atelier

Maîtrise de trajectoire : être capable de conserver sa trajectoire et d'être dynamique sur sa bicyclette.

Consignes

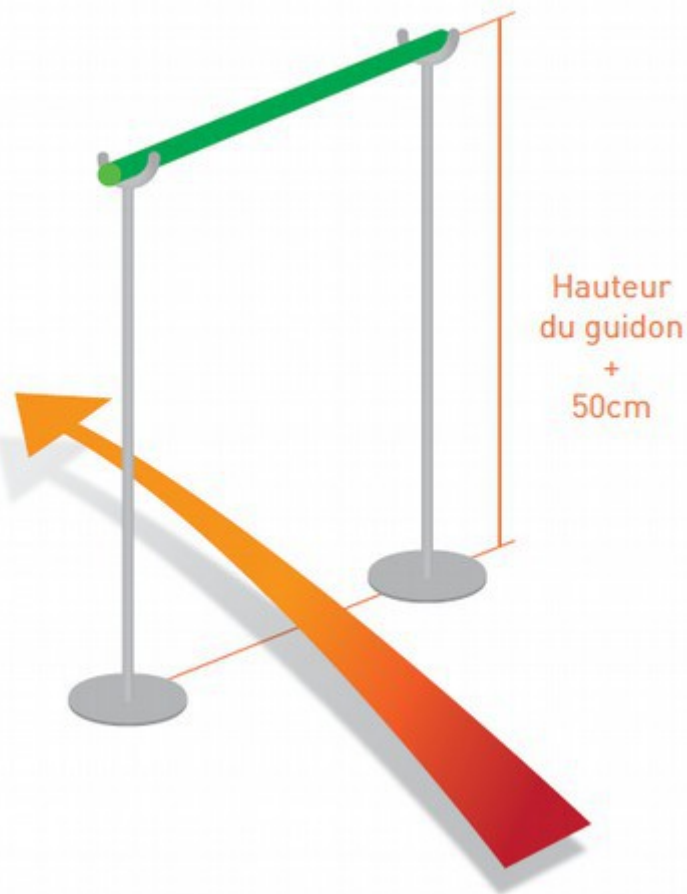
Trajectoire : souligner l'importance du contrôle de trajectoire. Il faut passer sous la barre sans la toucher.

Équilibre : il ne faut jamais mettre pied à terre ni rompre l'allure.



Largeur des portes : 1 m

Hauteur : hauteur du guidon + 50 cm



IMPLANTATION D'UN PARCOURS DE MANIABILITE

03

Freinage de précision

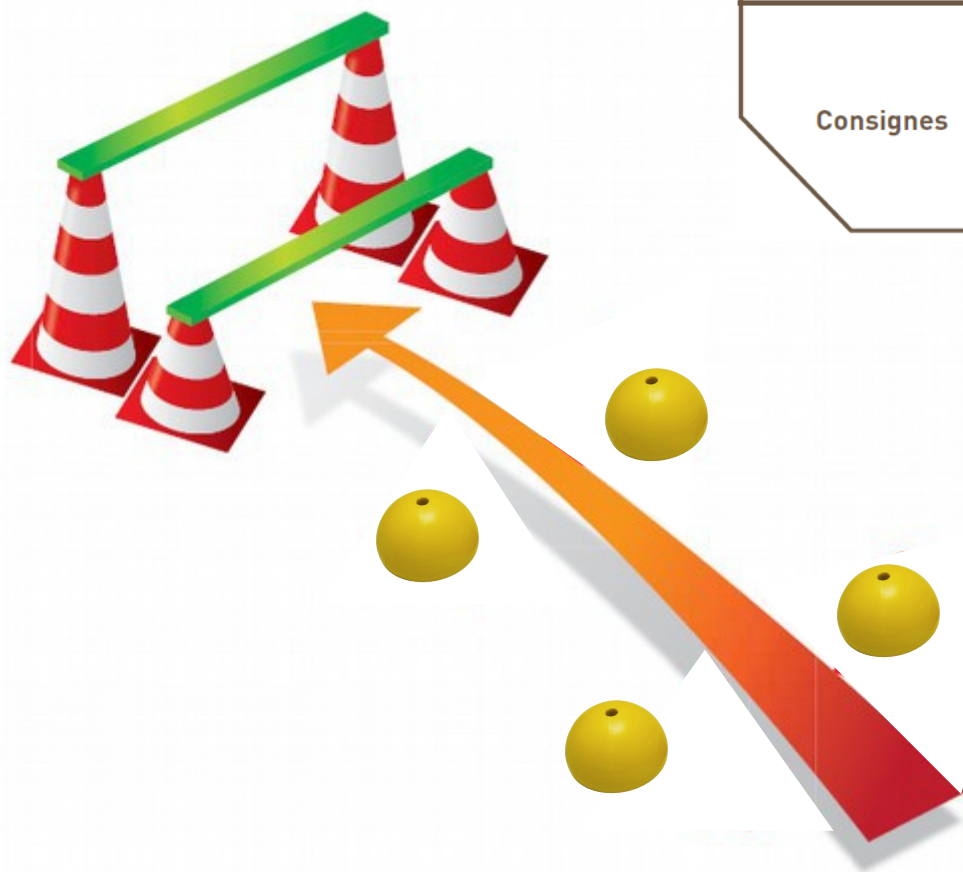
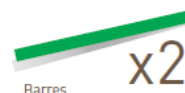
Objectif de l'atelier

Freiner : être capable de ne faire tomber que la première barre AVANT de poser un pied à terre.



Consignes

Trajectoire : il est important que l'enfant regarde devant lui.
Équilibre : maîtriser sa vitesse et le freinage.



IMPLANTATION D'UN PARCOURS DE MANIABILITE

04

Maîtrise de la trajectoire en virage (slalom droit)

Objectif de l'atelier

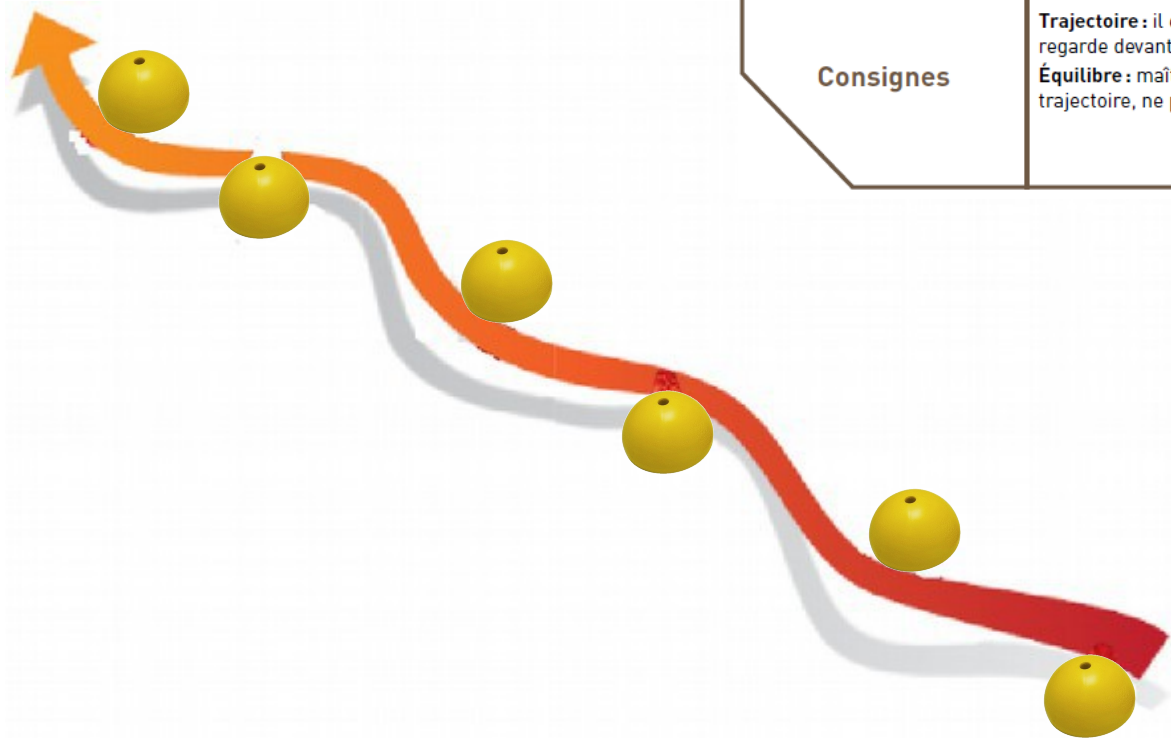
Équilibre et trajectoire : être capable de tourner à droite et à gauche, virages larges et serrés, tout en conservant son équilibre.

Consignes

Trajectoire : il est important que l'enfant regarde devant lui.
Équilibre : maîtriser sa vitesse et sa trajectoire, ne pas poser le pied au sol.



Les cônes sont disposés sur une même ligne à intervalles dégressifs



IMPLANTATION D'UN PARCOURS DE MANIABILITE

05

Maîtrise du vélo en libérant ses appuis

Objectif
de l'atelier

Maîtrise de trajectoire : être capable de lâcher le guidon d'une main
(droite PUIS gauche) tout en conservant sa trajectoire.

Consignes

Trajectoire : souligner l'importance
du contrôle de trajectoire.
Équilibre : il ne faut jamais mettre pied
à terre ni rompre l'allure. Il faut enchaîner
les mouvements : prendre une balle sur le
premier cône et la déposer sur le deuxième
cône.



x2



x1

