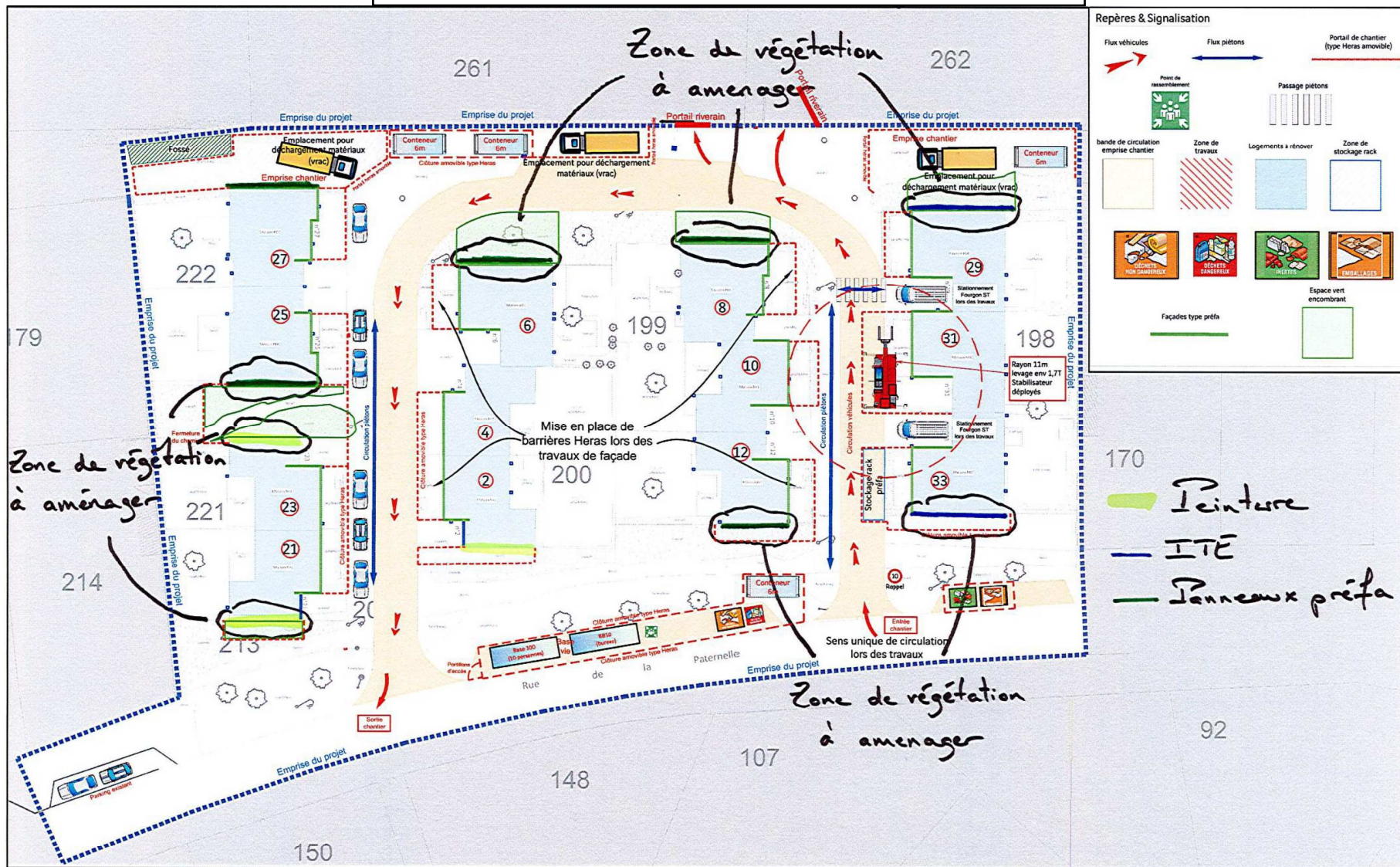


## NOTICE TECHNIQUE

L'opération de rénovation thermique et énergétique menée sur une grande partie du Maine-et-Loire se fera sur le site de Champtocé-sur-Loire et plus particulièrement Rue de la Paternelle. Les travaux se feront en plusieurs étapes.

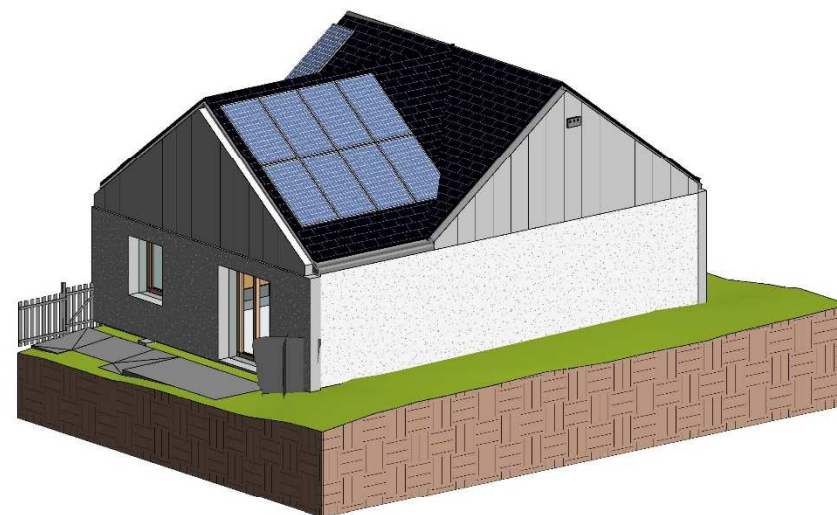
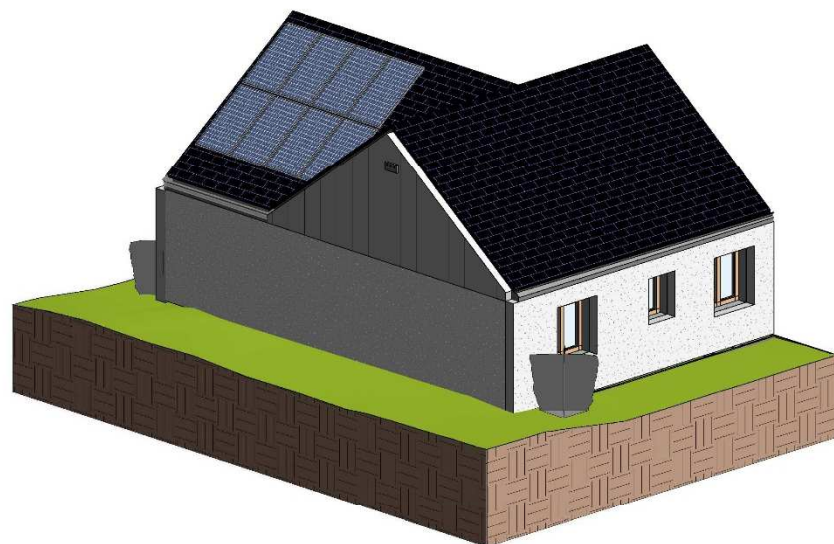
- 1) Préparation du site :
  - a. Aménagement des pieds de façade à l'aide d'une mini-pelle 1T.
  - b. Création d'un passage d'accès dans une partie des haies le long des façades et séparative de propriété.
  - c. Durée d'intervention : 1 journée/logement.
  - d.
- 2) Pose des panneaux préfabriqués sur
  - a. Intervention à l'aide d'un chariot télescopique rotatif afin de présenter les panneaux sur les façades accessibles des logements
  - b. Fixation à l'aide de nacelle.
  - c. Durée d'intervention 2 jours/ logements
- 3) Isolation par l'extérieure (ITE)
  - a. Pose d'échafaudage ou nacelle
  - b. Pose de l'isolant + enduit sur les façades non réalisées par le principe des préfabriquées
  - c. Durée intervention : 7 jours / logements
- 4) Installation de panneaux photovoltaïque
  - a. Pose d'échafaudage ou nacelle
  - b. Pose de structure de support en surimposition sur la toiture + pose des panneaux photovoltaïque+ connexion du logement par tranchée et pose de fourreaux
  - c. Durée d'intervention : 3 jours

## Impact des travaux sur la végétation du site 877

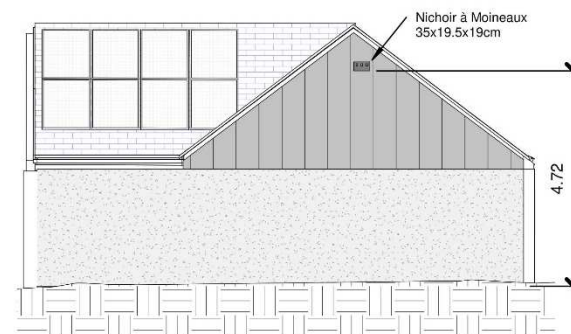




Exemple d'implantation du nichoir à moineau

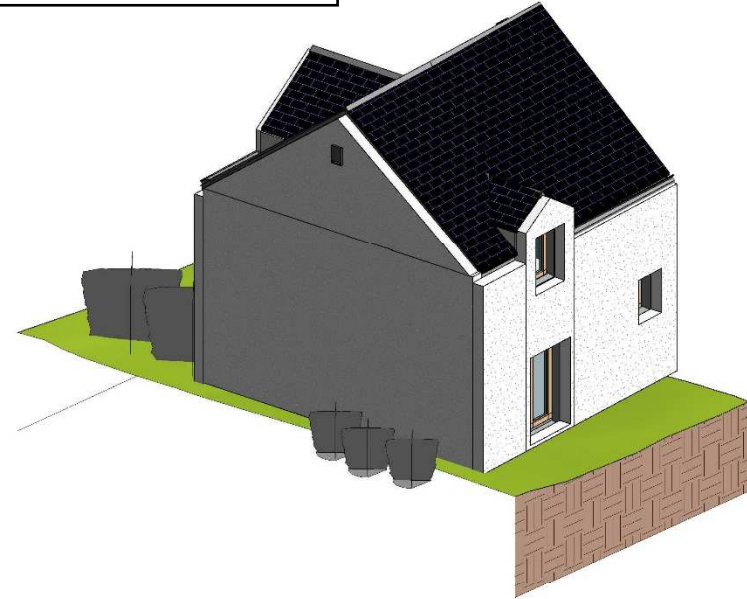
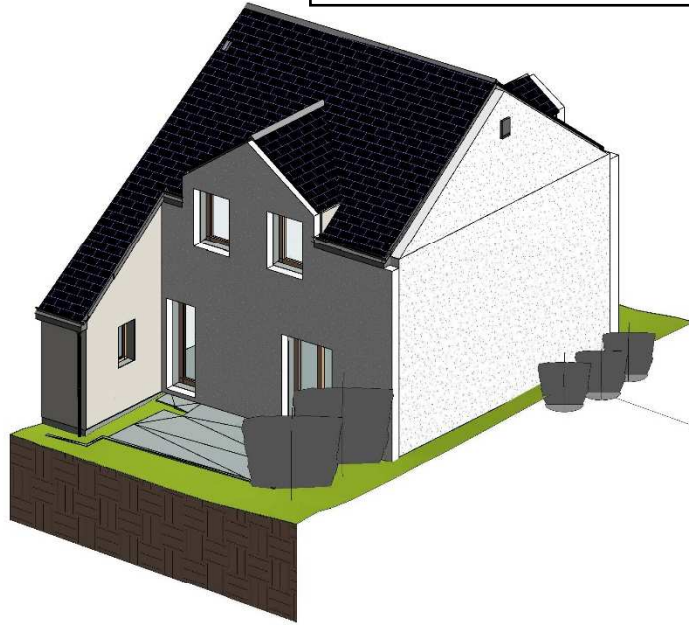


Nichoir en béton de bois à Moineaux triple chambre à fixation extérieure  
Dimensions (L x l x H) cm : 35 x 19.5 x 19

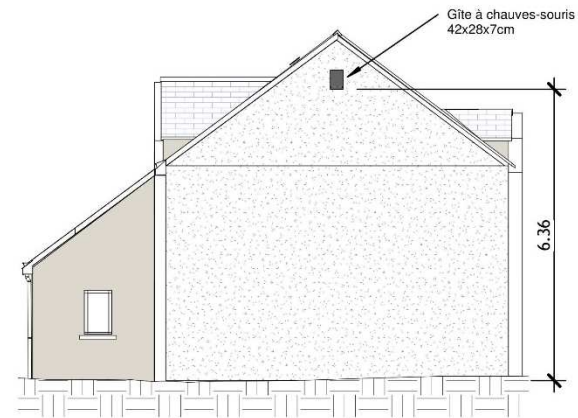


30/05/2022

**Exemple d'implantation du gîte à chauve-souris**



Gîte à chauves-souris en béton de bois  
Dimensions (H x l x P) cm : 42 x 28 x 7



30/05/2022