

SYNDICAT MIXTE DES BASSINS
EVRE – THAU – ST-DENIS –
ROBINETS – HAIE D'ALOT

TRAVAUX DE RESTAURATION DES MILIEUX
AQUATIQUES DANS LE CADRE DU CONTRAT
TERRITORIAL EVRE – THAU – ST-DENIS

Juin 2023

PROGRAMME D' ACTIONS
ATLAS CARTOGRAPHIQUE

ACTIONS SUR LE LIT MINEUR

- ★★★★★ Diversification des habitats
- +++ Récréation d'un nouveau lit
- UUUUU Remise du cours d'eau à ciel ouvert
- ==== Remise en fond de vallée
- ~ Reméandrage
- ▲▲▲▲▲ Réhaussement du lit
- ????? Travaux à définir
- Tracé projeté

ACTION SUR LE RÉSEAU HYDRAULIQUE ANNEXE

- Ⓜ Aménagement anti-transfert

ACTIONS SUR LES BERGES

- XXXXX Installation de clôture
- Retalutage de berge

ACTIONS SUR LA RIPISYLVE

- ==== Restauration ripisylve
- △△△△△ Récréation de ripisylve
- ⌒⌒⌒⌒ Suppression totale de peupliers

ACTIONS SUR LES OUVRAGES DE FRANCHISSEMENT

- ⊕ Mise en place d'un ouvrage de franchissement
- Ⓜ Rampe d'enrochement
- Remplacement de l'ouvrage de franchissement
- ▭ Remplacement par pont cadre
- ⊗ Suppression d'un petit ouvrage
- ⊗ Suppression partielle d'un seuil
- ⊗ Suppression totale d'un seuil

ACTIONS SUR LES OUVRAGES HYDRAULIQUES

- ⊗ Effacement Total
- ◇ EC Etude complémentaire
- ◇ ECI Etude complémentaire et intervention
- ◆ Etude globale plans d'eau sur lit mineur

AUTRES ACTIONS PONCTUELLES

- 🏠 Travaux d'aménagement d'abreuvoirs à définir

ACTIONS SUR LES ZONES HUMIDES

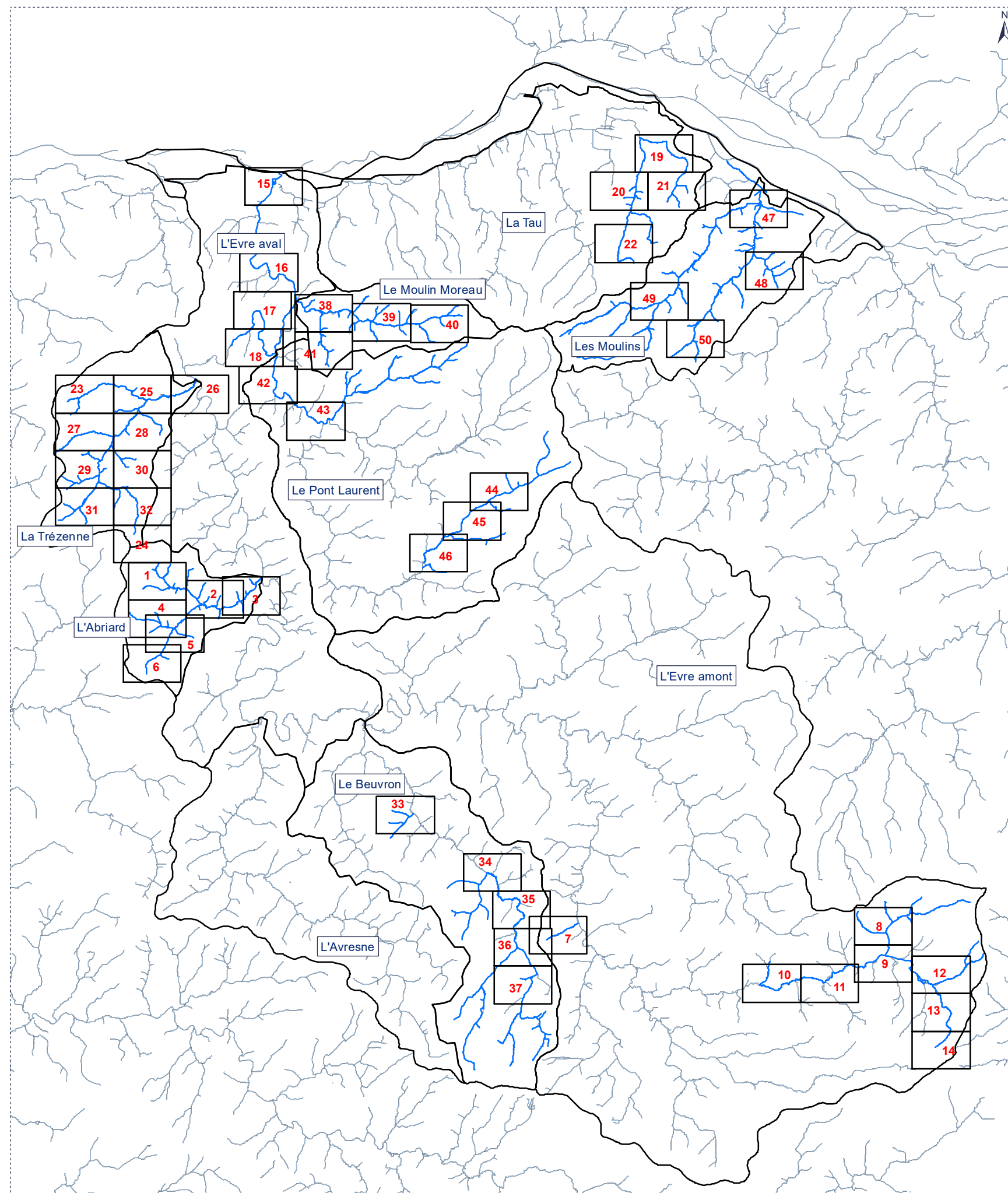
- ⊙ Restauration de mare
- ▨ Restauration de zone humide
- ▭ Réouverture du milieu
- ▨ Suppression de peupleraie
- ⊗ Suppression de plan d'eau
- ⊗ Suppression de remblai

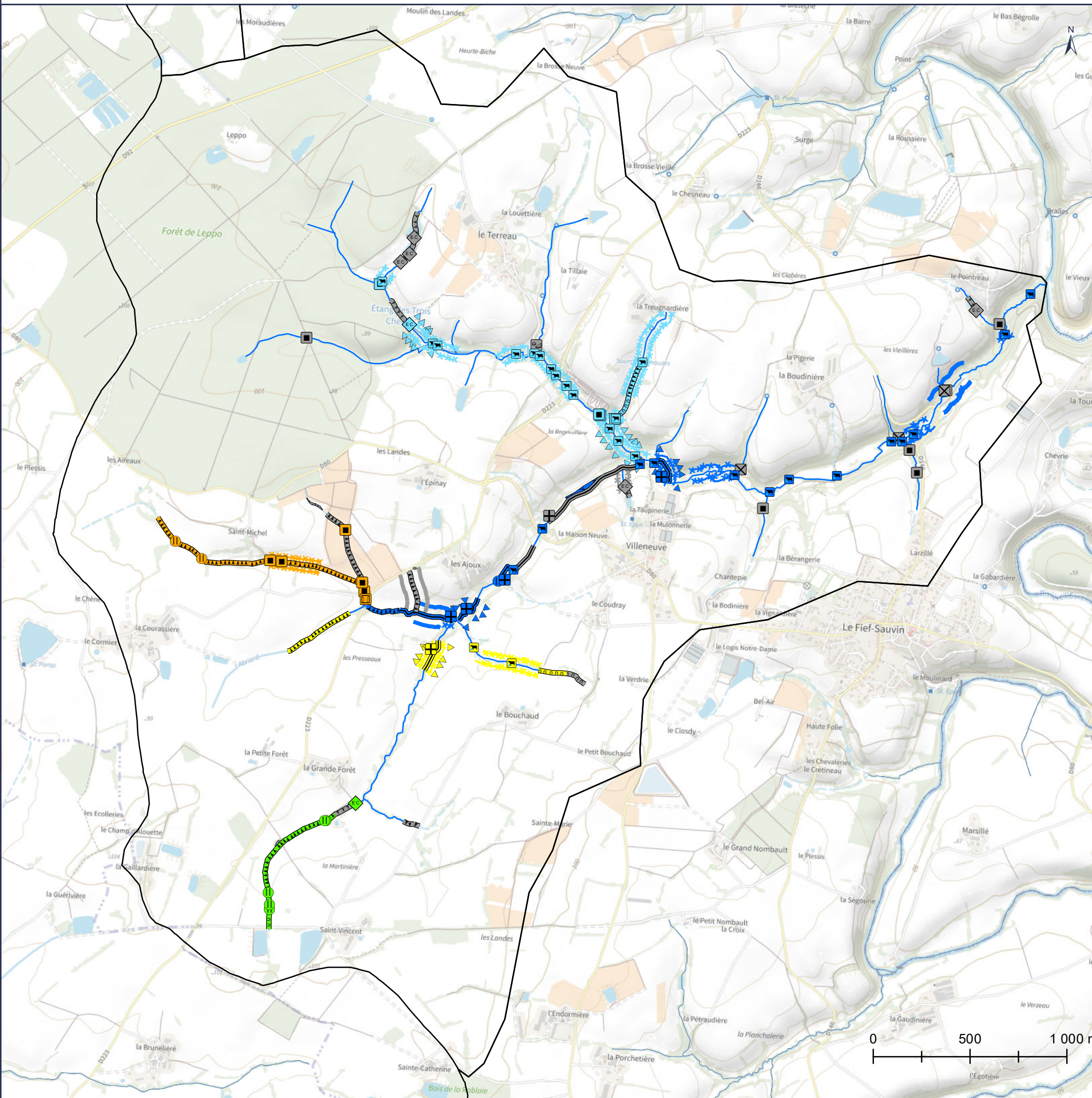
PROGRAMMATION

- Année 1
- Année 2
- Année 3
- Année 1 à 2
- Année 4
- Année 5
- Année 6
- Action supplémentaire

INFORMATIONS COMPLÉMENTAIRES

- ▭ Masse d'eau
- Linéaire prospecté
- Cours d'eau (DDT 49)





ACTIONS SUR LE LIT MINEUR

Remise du cours d'eau à ciel ouvert

- Année 2
- Année 3
- Année 4
- Action supplémentaire

Remise en fond de vallée

- Année 1
- Année 4
- Action supplémentaire

Réhaussement du lit

- Année 1
- Année 2
- Année 3
- Année 4
- Année 5
- Action supplémentaire

Travaux à définir

- Action supplémentaire

ACTION SUR LE RÉSEAU HYDRAULIQUE ANNEXE

Aménagement anti-transfert

- Année 1
- Année 3
- Année 5

ACTIONS SUR LES ZONES HUMIDES

Restauration de mare

- Action supplémentaire

Restauration de zone humide

- Action supplémentaire

Réouverture du milieu

- Année 1

ACTIONS SUR LES BERGES

Installation de clôture

- Année 1
- Année 2
- Année 4
- Année 5
- Action supplémentaire

ACTIONS SUR LA RIPISYLVE

Restauration ripisylve

- Année 1
- Action supplémentaire

Recréation de ripisylve

- Année 1
- Année 2
- Année 4

ACTIONS SUR LES OUVRAGES DE FRANCHISSEMENT

Mise en place d'un ouvrage de franchissement

- Année 1
- Année 4
- Action supplémentaire

Rampe d'enrochement

- Action supplémentaire

Remplacement de l'ouvrage de franchissement

- Année 2
- Année 5
- Action supplémentaire

Remplacement par pont cadre

- Année 5

Suppression d'un petit ouvrage

- Action supplémentaire

ACTIONS SUR LES OUVRAGES HYDRAULIQUES

Etude complémentaire

- Année 2
- Année 3
- Action supplémentaire

AUTRES ACTIONS PONCTUELLES

Travaux d'aménagement d'abreuvoirs à définir

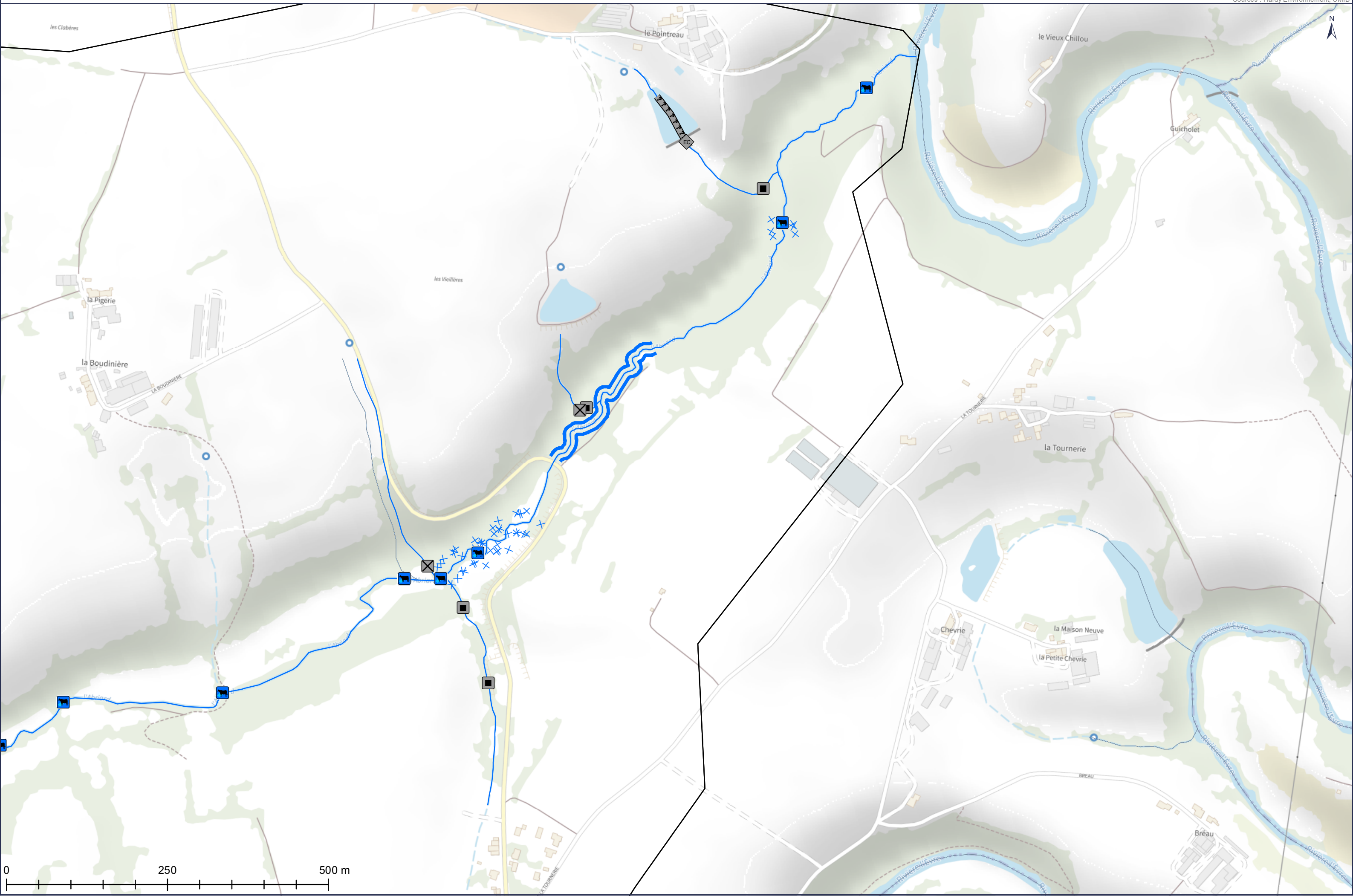
- Année 1
- Année 2
- Année 4

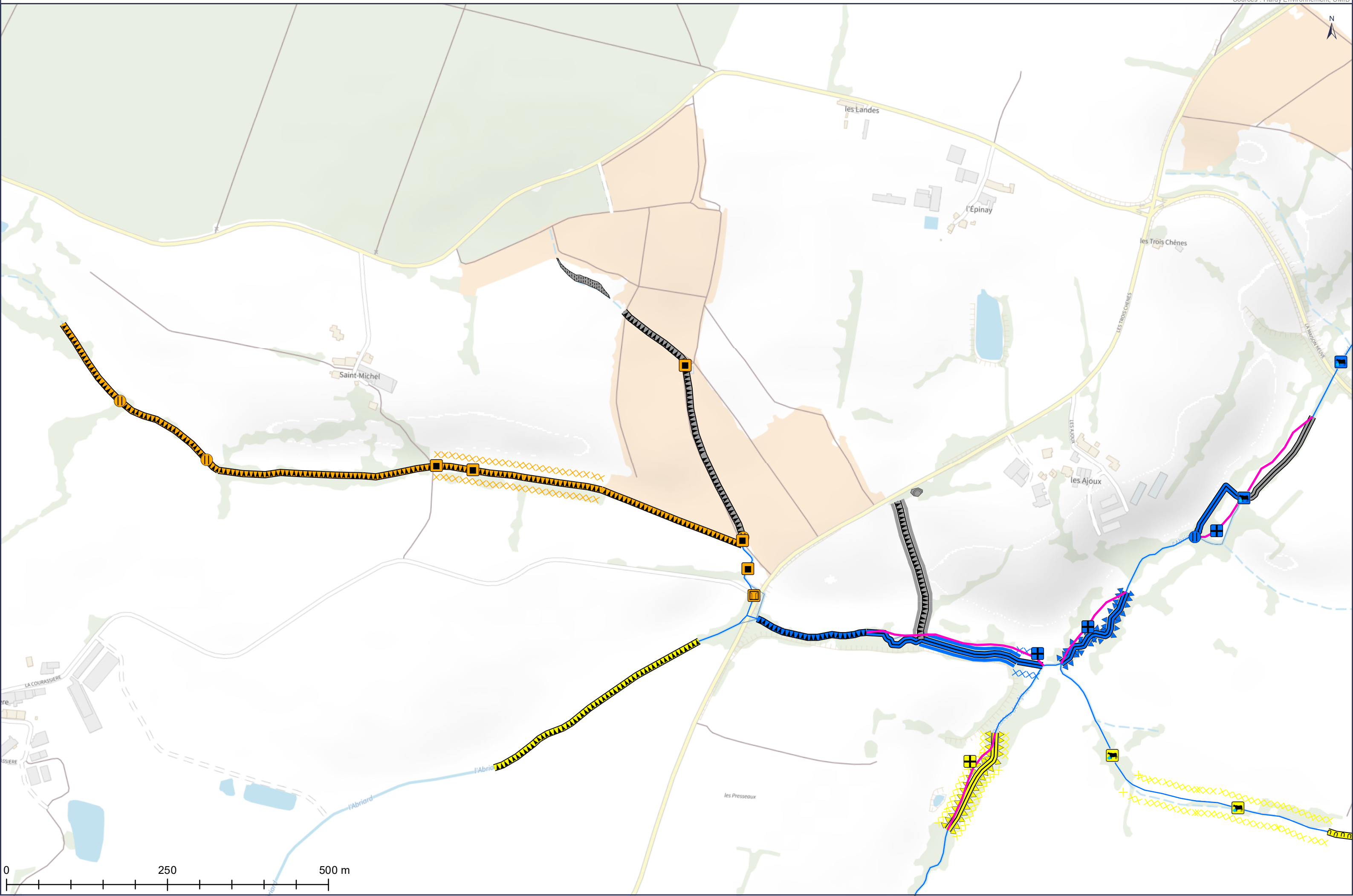
INFORMATIONS COMPLÉMENTAIRES

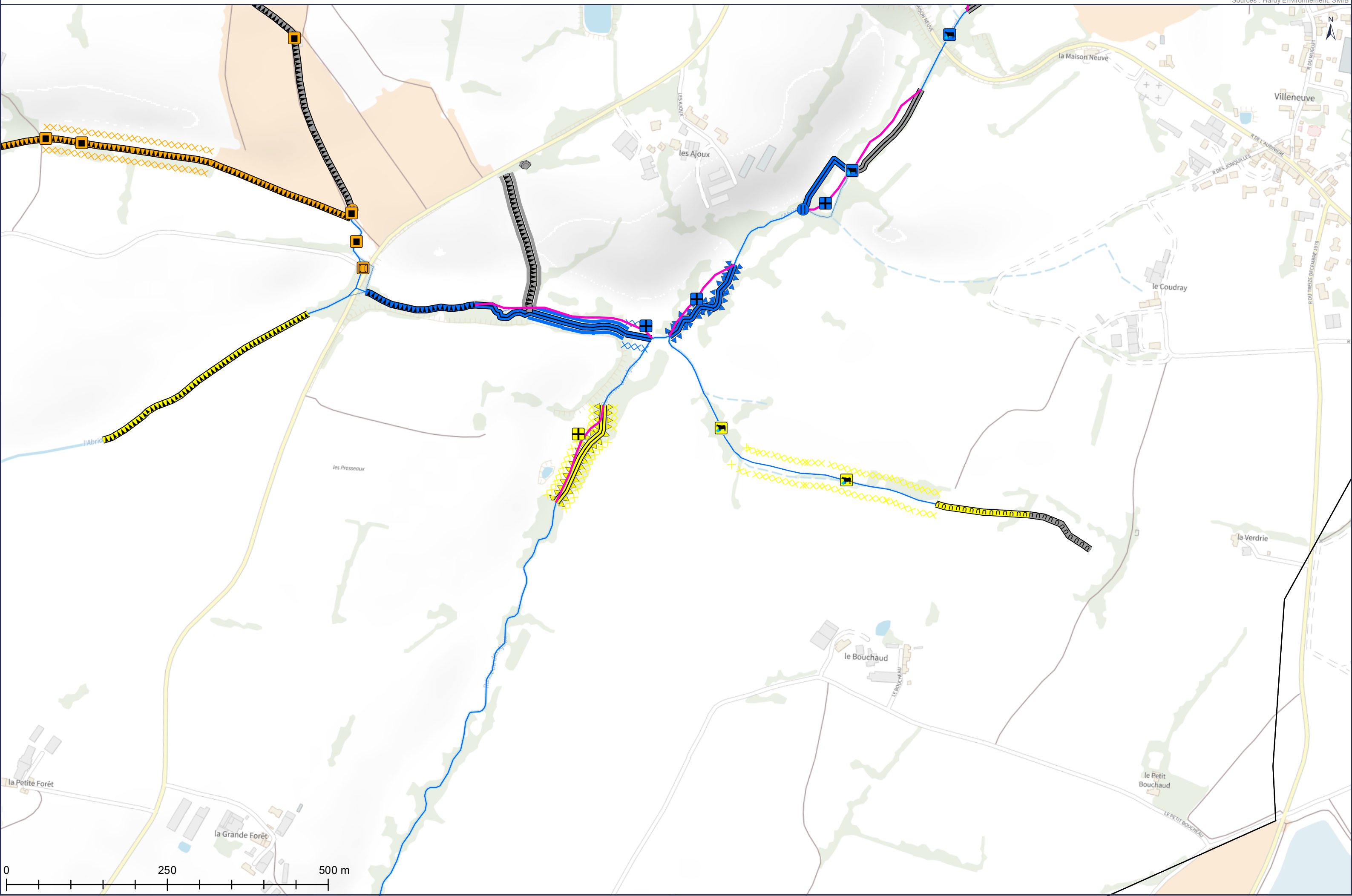
- Linéaire prospecté
- Cours d'eau (DDT 49)
- Masse d'eau

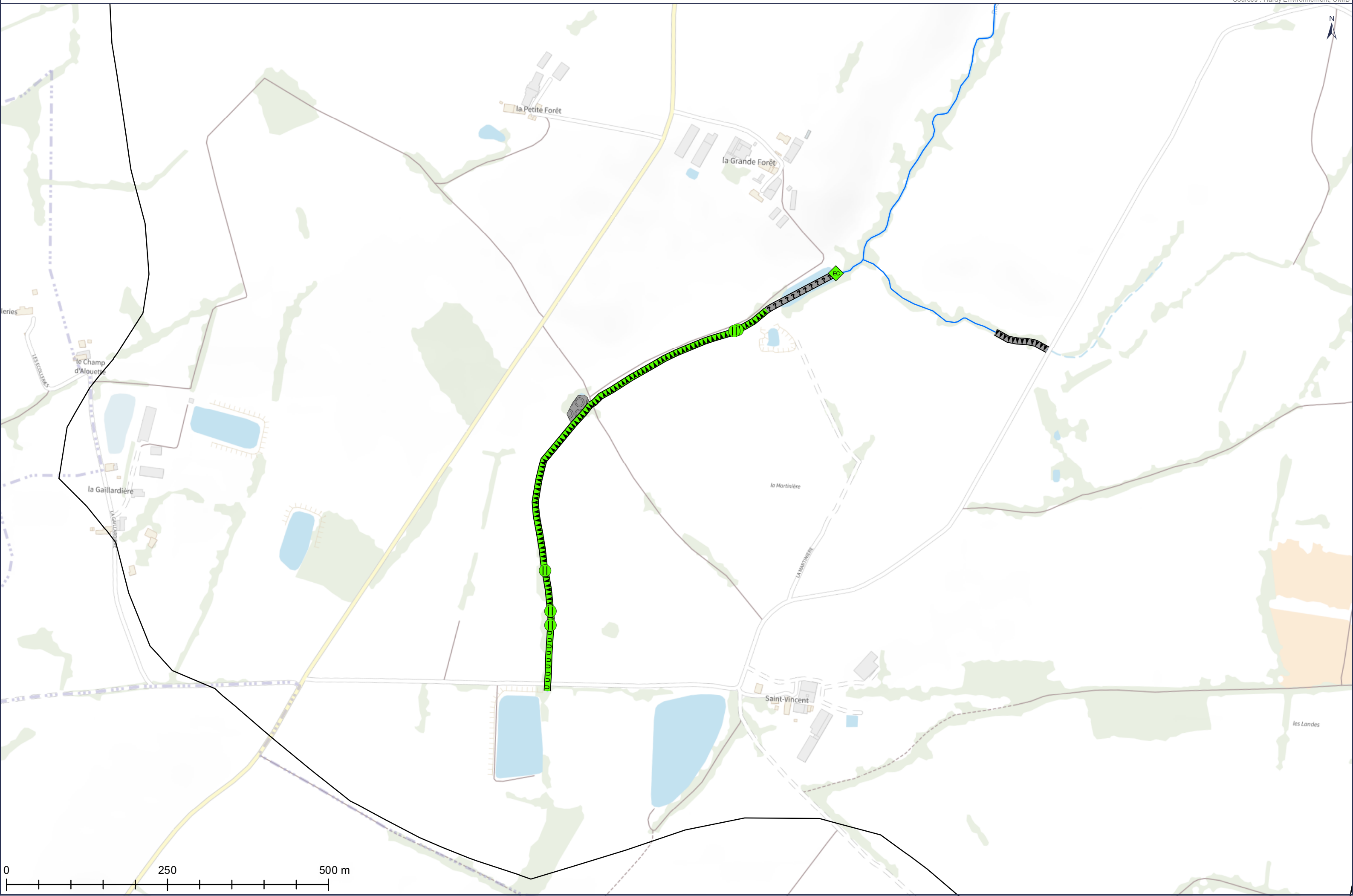


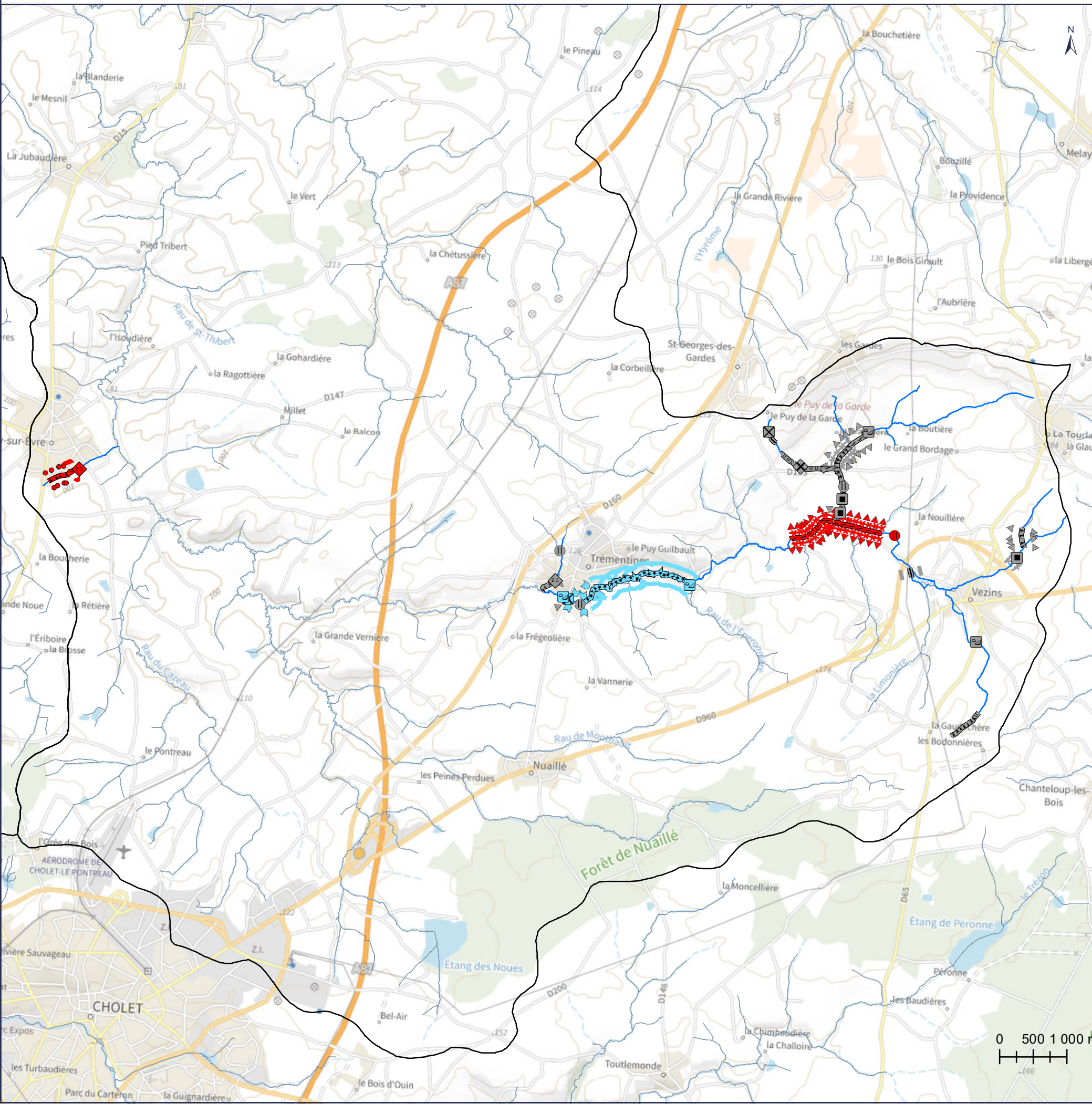












ACTIONS SUR LE LIT MINEUR

Diversification des habitats

■ Année 2

■ Action supplémentaire

Recréation d'un nouveau lit

■ Action supplémentaire

Remise du cours d'eau à ciel ouvert

■ Action supplémentaire

Remise en fond de vallée

■ Action supplémentaire

Reméandrage

■ Année 6

■ Action supplémentaire

Réhaussement du lit

■ Année 2

■ Année 6

■ Action supplémentaire

Travaux à définir

■ Action supplémentaire

ACTION SUR LE RÉSEAU HYDRAULIQUE ANNEXE

● Année 6

● Action supplémentaire

ACTIONS SUR LES ZONES HUMIDES

Réouverture du milieu

■ Année 6

■ Action supplémentaire

Suppression de plan d'eau

■ Action supplémentaire

Suppression de remblai

■ Action supplémentaire

ACTIONS SUR LES BERGES

Installation de clôture

■ Année 6

■ Action supplémentaire

ACTIONS SUR LA RIPISYLVE

Restauration ripisylve

■ Année 2

■ Année 6

■ Action supplémentaire

Recréation de ripisylve

▲ Année 6

▲ Action supplémentaire

Suppression totale de peupliers

■ Année 2

ACTIONS SUR LES OUVRAGES DE FRANCHISSEMENT

Rampe d'enrochement

■ Année 2

■ Action supplémentaire

Remplacement de l'ouvrage de franchissement

■ Action supplémentaire

Suppression d'un petit ouvrage

■ Action supplémentaire

Suppression totale d'un seuil

■ Année 2

ACTIONS SUR LES OUVRAGES HYDRAULIQUES

Effacement Total

■ Action supplémentaire

Etude complémentaire

■ Année 6

■ Action supplémentaire

INFORMATIONS COMPLÉMENTAIRES

— Linéaire prospecté

— Cours d'eau (DDT 49)

■ Masse d'eau

