



**PRÉFET  
DE MAINE-ET-LOIRE**

*Liberté  
Égalité  
Fraternité*

# **Atlas cartographique des Haies par commune en Maine-et-Loire**

Avril 2024



# SOMMAIRE

<b>1. Densité.....</b>	<b>3</b>
Haies et occupation des sols.....	4
Densité de haies par hectare.....	5
Densité de haies par commune.....	6
<b>2. Linéaires.....</b>	<b>7</b>
Linéaire de haies par commune.....	8
Information sur le linéaire de haies prescrites dans les documents d'urbanisme par commune.....	9
Information sur le linéaire de haies plantées par commune.....	10
Information sur le linéaire de haies arasées par commune.....	11
<b>3. Érosion.....</b>	<b>12</b>
Estimation de l'évolution du bocage par commune.....	13

# 1. Densité



Source : ©IGN / Référentiel Bocager en Pays-de-la-Loire

— linéaire haie

□ Commune

Occupation du sol :

■ zones bâties

■ surfaces eau

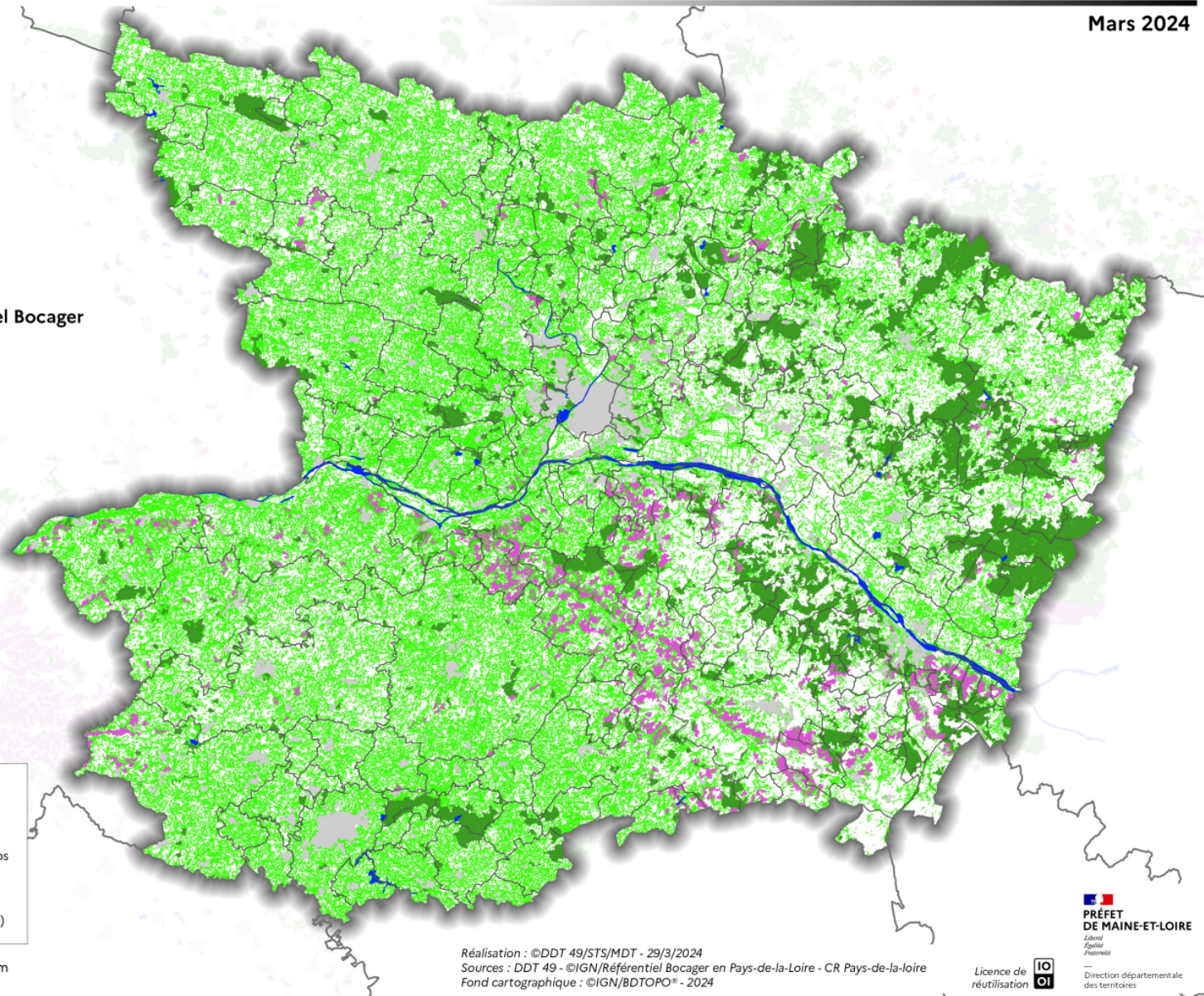
■ forêts

■ vignes / vergers

**Couche d'information géographique Régionale sur les haies bocagères**

issue des données de l'Inventaire Forestier National (IFN2011), réalisé sur la base de photos aériennes (millésime 2008 pour le Maine-et-Loire), mises à jour et complétées par de la photo-interprétation (millésime 2020)

0 10 20 km



Réalisation : ©DDT 49/STS/MDT - 29/3/2024  
Sources : DDT 49 - ©IGN/Référentiel Bocager en Pays-de-la-Loire - CR Pays-de-la-loire  
Fond cartographique : ©IGN/BDTOPO® - 2024

Licence de réutilisation

PRÉFET DE MAINE-ET-LOIRE

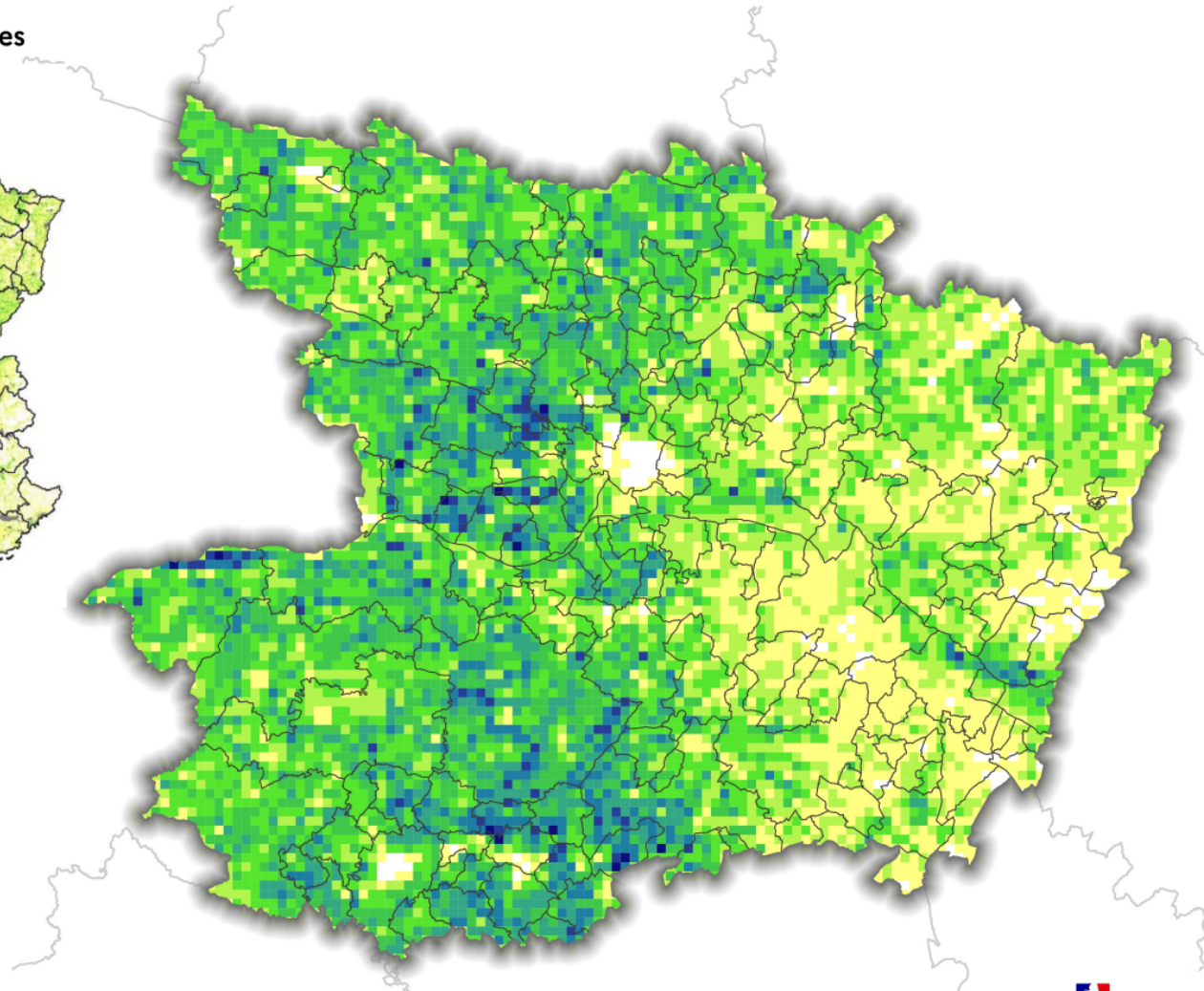
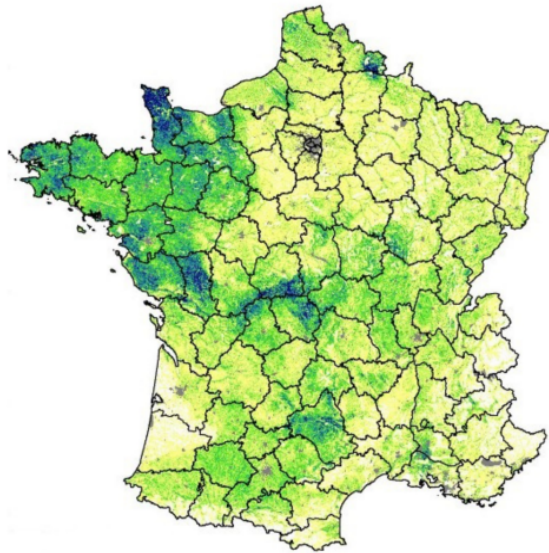
*Liberté  
Égalité  
Fraternité*  
Direction départementale des territoires

# DENSITÉ DE HAIES PAR HECTARE - MAINE-ET-LOIRE

Mars 2024



Source : ©IGN/BDTOPO®  
Dispositif de suivi des bocages

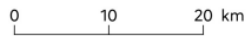


□ Limites communales

Densité de haies  
en mètres linéaires par Ha

- 0 - 20
- 21 - 40
- 41 - 60
- 61 - 80
- 81 - 100
- 101 - 120
- 121 - 140
- 141 - 275

Représentation par maille kilométrique INPN



Réalisation : ©DDT 49/STS/MDT - 29/3/2024  
Sources : DDT 49 - ©IGN/BDTOPO® - Dispositif de suivi des bocages - mailles 1 x 1 km INPN (MNHN)  
Fond cartographique : SCAN25® ©IGN-BDTOPO® - 2024

  
**PRÉFET  
DE MAINE-ET-LOIRE**  
*Liberté  
Égalité  
Fraternité*  
—  
Direction départementale  
des territoires

Licence de  
réutilisation 

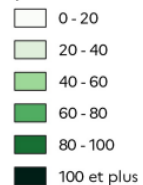


## DENSITÉ DE HAIES PAR COMMUNE - MAINE-ET-LOIRE

mars 2024

Source : ©IGN / Référentiel Bocager en Pays-de-la-Loire

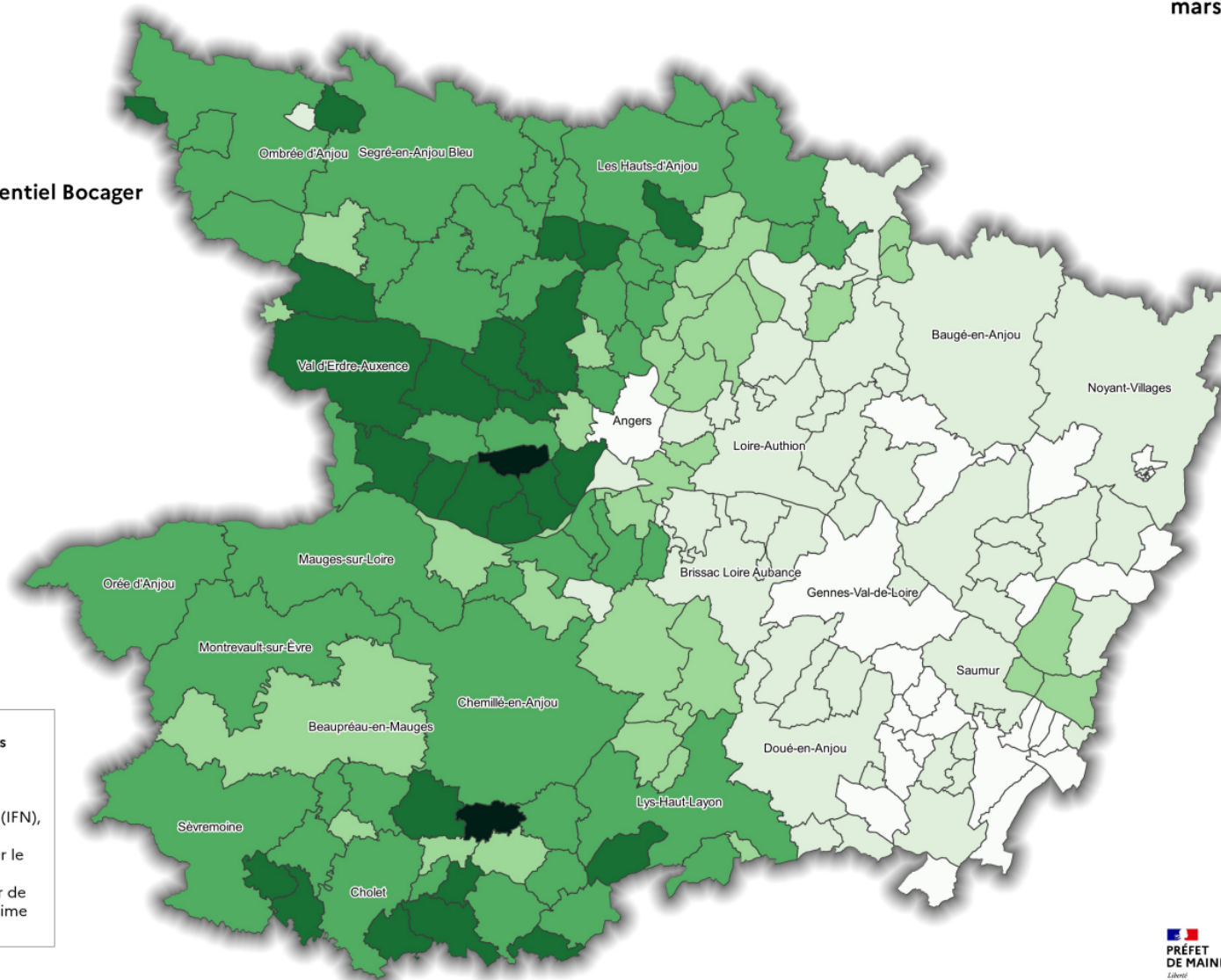
Densité de haies en m/ha par commune



Maine-et-Loire :  $\approx 54$  m/ha

Couche d'information géographique Régionale sur les haies bocagères

issue des données de l'Inventaire Forestier National (IFN), réalisé sur la base de photos aériennes (millésime 2008 pour le Maine-et-Loire), mises à jour et complétées par de la photo-interprétation (millésime 2020)



Réalisation : ©DDT 49/STS/MDT - 29/3/2024  
Sources : DDT 49 - ©IGN/Référentiel Bocager en Pays-de-la-Loire - CR Pays-de-la-loire  
Fond cartographique : ©IGN/BDTOPO® - 2024

Licence de réutilisation

PRÉFET DE MAINE-ET-LOIRE  
Département  
Forêt  
Direction départementale des territoires

## 2. Linéaires



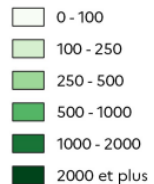


# LINÉAIRE DE HAIES PAR COMMUNE - MAINE-ET-LOIRE

mars 2024

Source : ©IGN / Référentiel Bocager en Pays-de-la-Loire

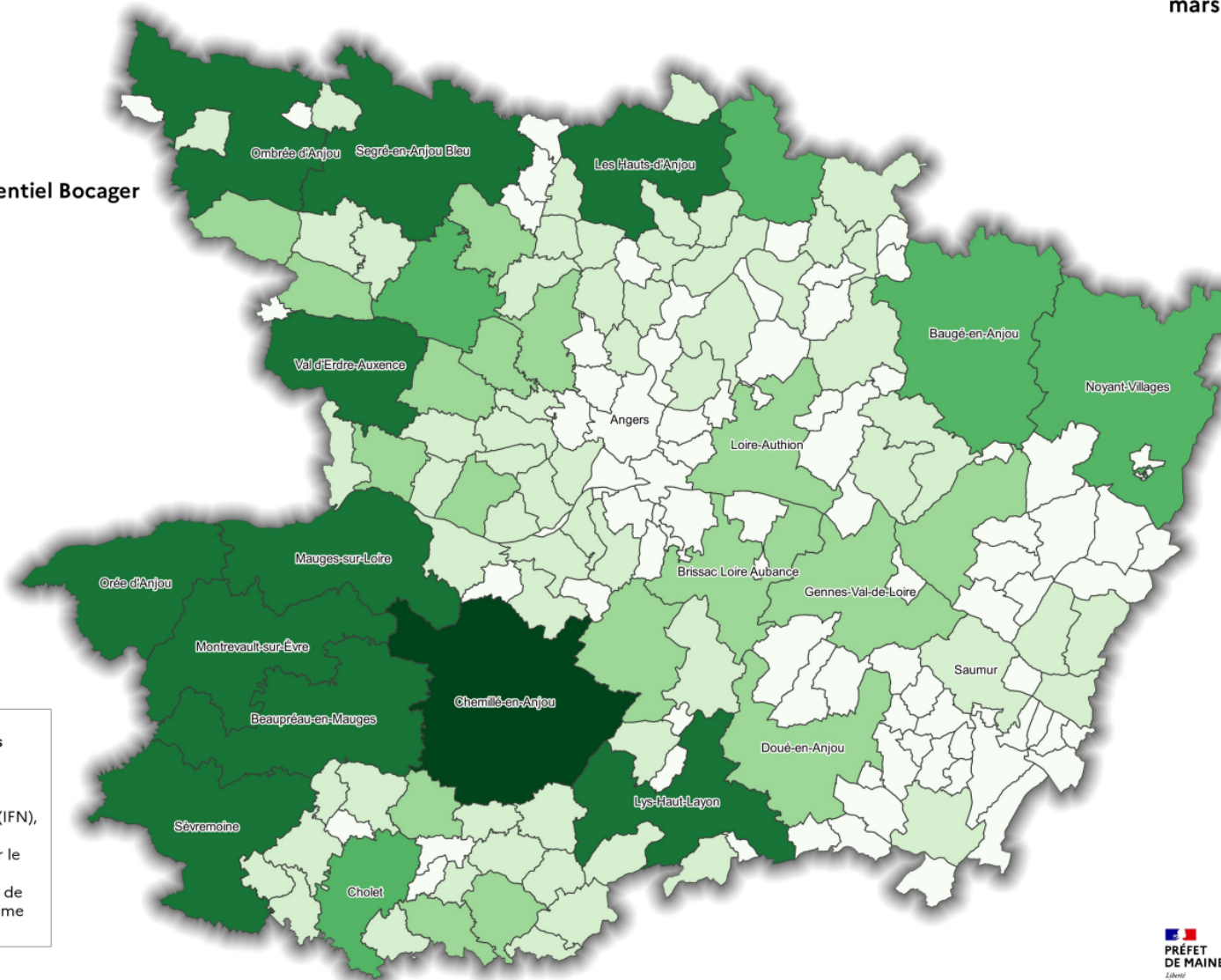
Linéaire de haies en km par commune



Maine-et-Loire : ≈ 38 000 km

Couche d'information géographique Régionale sur les haies bocagères

issue des données de l'Inventaire Forestier National (IFN), réalisé sur la base de photos aériennes (millésime 2008 pour le Maine-et-Loire), mises à jour et complétées par de la photo-interprétation (millésime 2020)



Réalisation : ©DDT 49/STS/MDT - 29/3/2024  
Sources : DDT 49 - ©IGN/Référentiel Bocager en Pays-de-la-Loire - CR Pays-de-la-loire  
Fond cartographique : ©IGN/BDTOPO® - 2024

Licence de réutilisation



  
**PREFET DE MAINE-ET-LOIRE**  
Département  
Forêt  
—  
Direction départementale des territoires



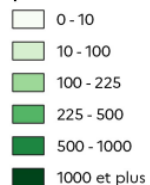
# INFORMATION SUR LE LINÉAIRE DE HAIES PRESCRITES DANS LES DOCUMENTS D'URBANISME PAR COMMUNE - MAINE-ET-LOIRE

avril 2024

Source : Prescriptions dans les documents d'urbanisme publiés au GPU

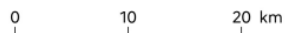
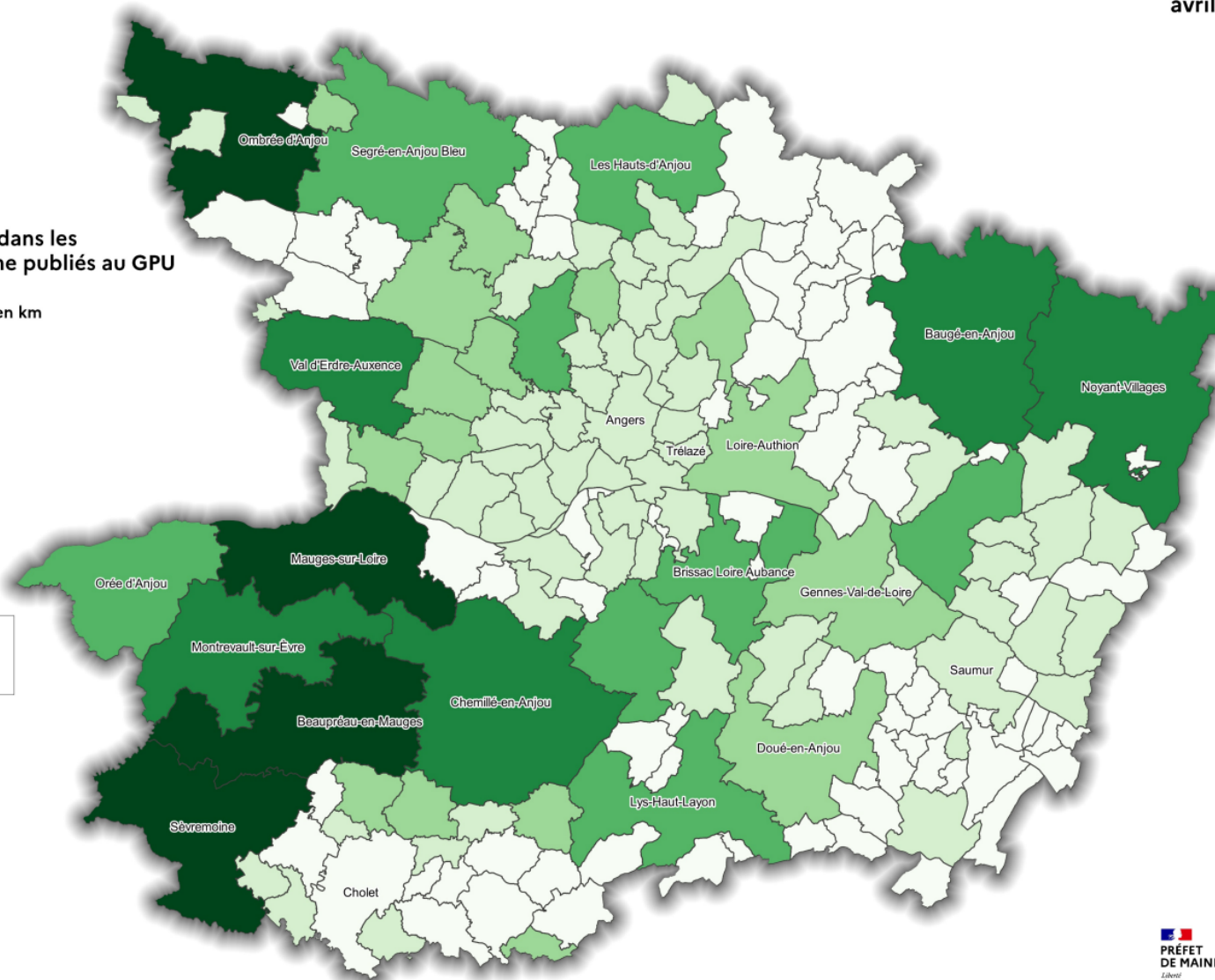
Linéaire de haies prescrites en km

par commune



Maine-et-Loire :  $\approx$  17 675 km

Linéaires issus des prescriptions dont le libellé fait référence aux haies ou au bocage à protéger



Réalisation : ©DDT 49/STS/MDT - 26/4/2024  
Sources : DDT 49 - ©IGN/Géoportail de l'Urbanisme  
Fond cartographique : ©IGN/BDTOPO® - 2024

Licence de réutilisation



  
**PREFET DE MAINE-ET-LOIRE**  
*Liberté  
Égalité  
Fraternité*  
—  
Direction départementale des territoires



# INFORMATION SUR LE LINÉAIRE DE HAIES PLANTÉES PAR COMMUNE - MAINE-ET-LOIRE

mars 2024

Source : Données issues de Programmes de plantations de haies

Linéaire de haies plantées en km par commune

- 0 - 5
- 5 - 10
- 10 - 15
- 15 et plus

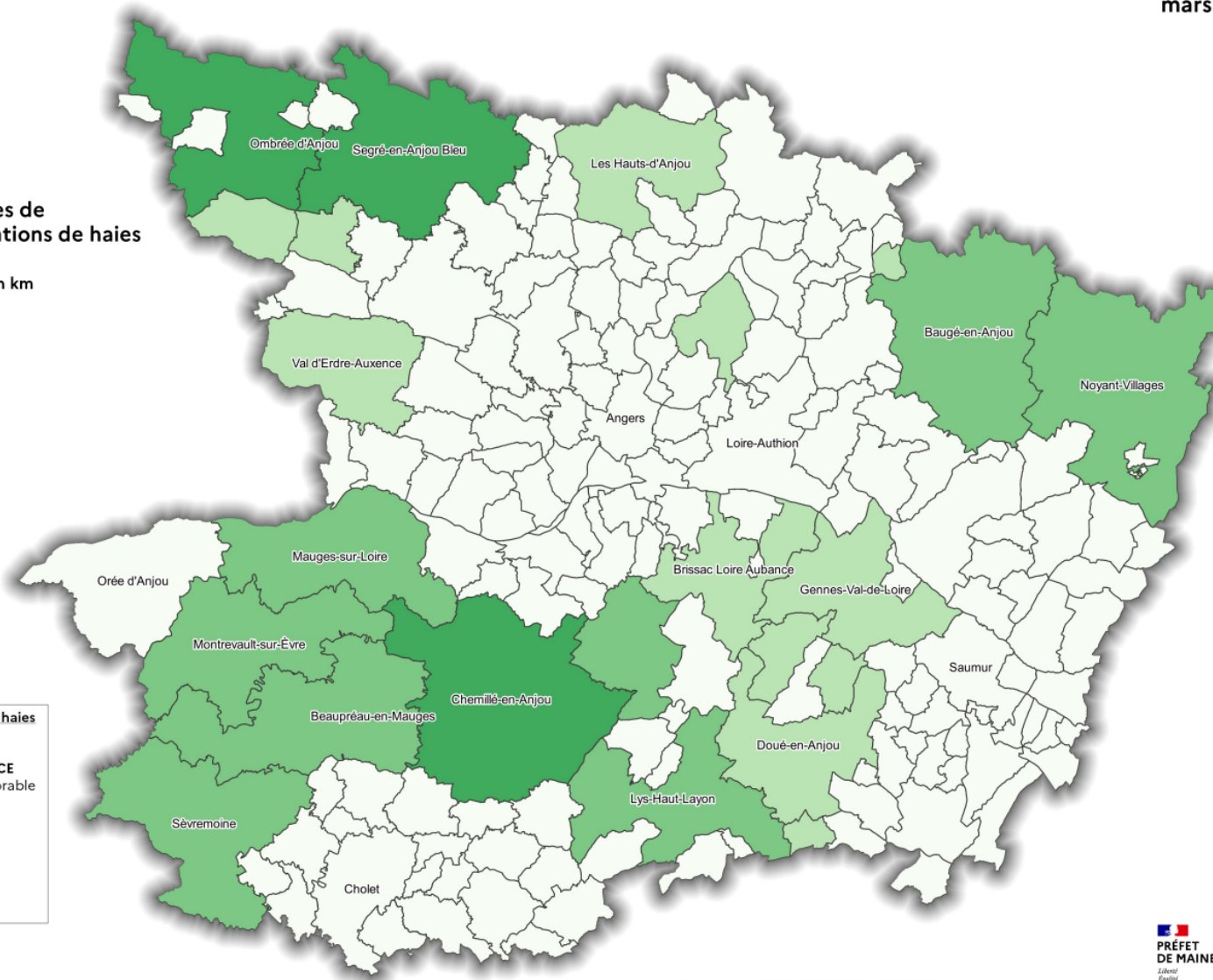
Programmes de plantation de haies représentés :

**LIGER BOCAGE / FRANCE RELANCE**  
(dossiers ayant reçus un avis favorable période 2021-2022 - 76 km)

**POLITIQUE BOCAGE du CD 49**  
(période 2016-2022 - 296 km)

**Syndicat EDENN**  
(période 2021-2022 - 1,3 km)

0 10 20 km



Réalisation : ©DDT 49/STS/MDT - 29/3/2024  
Sources : DDT 49 - CR PdL - CD 49 - EPCI - Syndicats  
Fond cartographique : ©IGN/BDTOPO® - 2024

Licence de réutilisation

**PREFET DE MAINE-ET-LOIRE**  
Égalité  
Territoires  
—  
Direction départementale des territoires

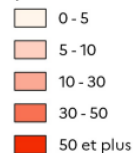


# INFORMATION SUR LE LINÉAIRE DE HAIES ARASÉES PAR COMMUNE SUR LA PERIODE 2008-2020 - MAINE-ET-LOIRE

mars 2024

Source : ©IGN / Référentiel Bocager en Pays-de-la-Loire

Linéaire de haies arasées en km par commune

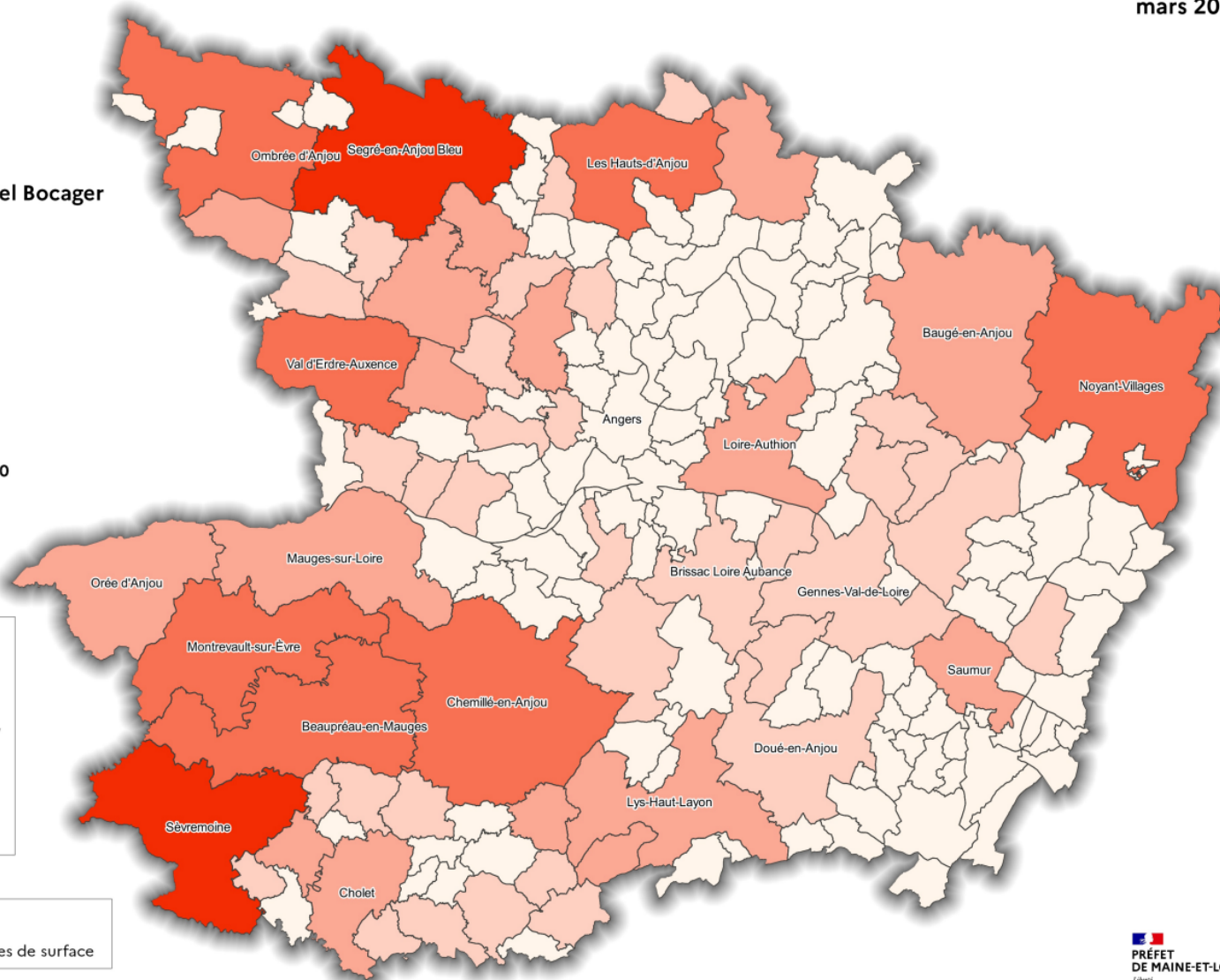
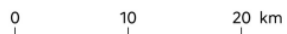


Analyse sur la période 2008 - 2020  
Total Maine-et-Loire : 1 081 km

Couche d'information géographique Régionale sur les haies bocagères

issue des données de l'Inventaire Forestier National (IFN), réalisé sur la base de photos aériennes (millésime 2008 pour le Maine-et-Loire), mises à jour et complétées par de la photo-interprétation (millésime 2020)

Détection de haies arasées par photo-interprétation et utilisation de modèles numériques de surface



Réalisation : ©DDT 49/STS/MDT - 29/3/2024  
Sources : DDT 49 - ©IGN/Référentiel Bocager en Pays-de-la-Loire - CR Pays-de-la-loire  
Fond cartographique : ©IGN/BDTOPO® - 2024

Licence de réutilisation

**PREFET DE MAINE-ET-LOIRE**  
Liberté  
Égalité  
Félicité  
—  
Direction départementale des territoires

## **3. Érosion**



## ESTIMATION DE L'ÉVOLUTION DU BOCAGE PAR COMMUNE - MAINE-ET-LOIRE RYTHME D'ÉROSION BOCAGÈRE SUR LA PÉRIODE 2008-2020

mars 2024

Source : ©IGN / Référentiel Bocager  
en Pays-de-la-Loire

Taux arasement moyen annuel (en %)  
par commune



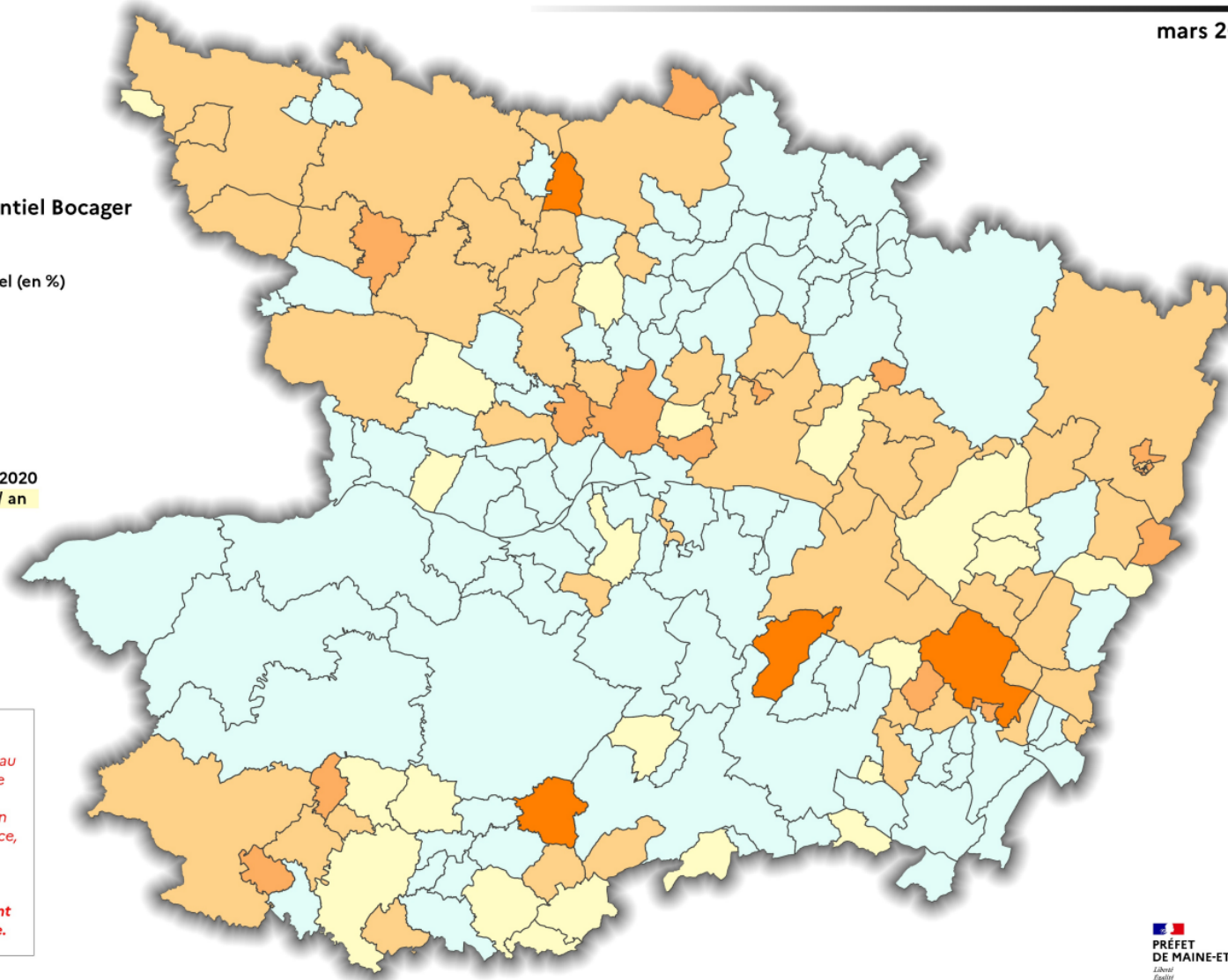
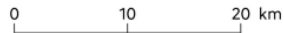
Analyse sur la période 2008 - 2020

Taux Maine-et-Loire : 0,28 % / an

### Avertissement :

Cette analyse territoriale du niveau d'arasement ne tient compte que des haies arasées, détectées par photo-interprétation et utilisation de modèles numériques de surface, entre 2008 et 2020.

Elle ne tient pas compte de l'ensemble des plantations qui ont pu avoir lieu sur la même période.



Réalisation : ©DDT 49/STS/MDT - 29/3/2024  
Sources : DDT 49 - ©IGN/Référentiel Bocager en Pays-de-la-Loire - CR Pays-de-la-loire  
Fond cartographique : ©IGN/BDTOPO® - 2024

Licence de réutilisation

PRÉFET  
DE MAINE-ET-LOIRE  
*Liberté  
Égalité  
Fraternité*  
— Direction départementale  
des territoires