

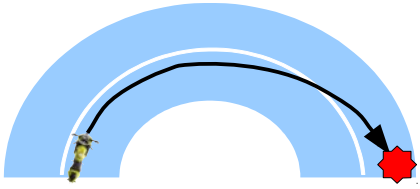
Entre 2012 et 2016, 25 motards ont perdu la vie sur les routes du Maine et Loire soit 1 tué sur 7 1 sur 5 avait moins de 25 ans



SÉCURITÉ ROUTIÈRE
TOUS RESPONSABLES

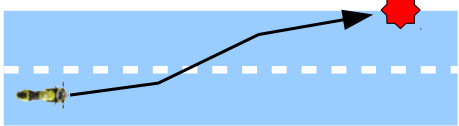
7 tués

Perte de contrôle seul en courbe



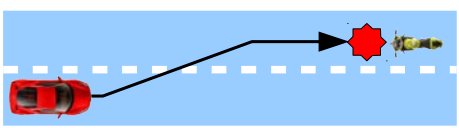
2 tués

Perte de contrôle seul en ligne droite



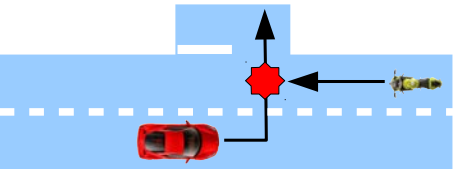
1 tué

Collision frontale avec un VL



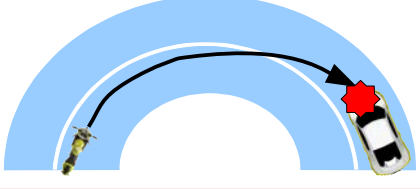
1 tué

Collision avec le véhicule qui tourne à gauche



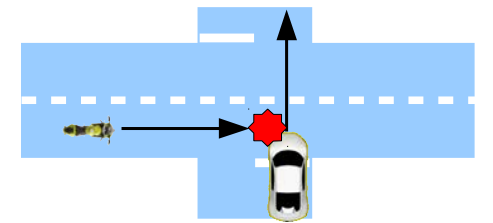
3 tués

Perte de contrôle / VL en courbe



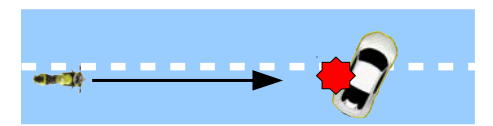
6 tués

Collision avec le véhicule qui traverse la voie.



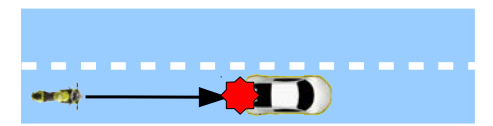
1 tué

Collision avec un VL accidenté au milieu de la route (2x2)



3 tués

Collision par l'arrière avec le véhicule qui précède



1 tué

Collision frontale lors d'un dépassement par la moto

