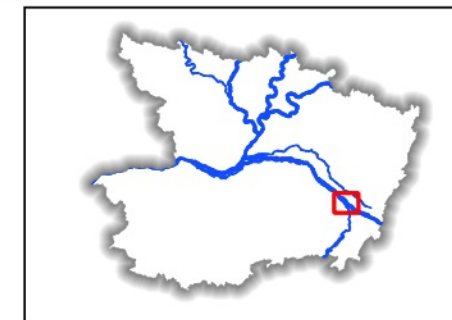


LOCALISATION DES LOTS DE PÊCHE 2023-2027 EN MAINE-ET-LOIRE

La Loire - lot n° K2



Longueur : 9 240 mètres

Limite amont :
Pont de Chemin de fer de Saumur au niveau du lieu dit le Petit Puy (rive gauche).

Limite aval :
Entrée du Camping de St Martin de la Place, au lieu dit « La Croix Rouge » en rive droite Embouchure du ruisseau de la fontaine d'enfer, à Chênehutte, au droit de la route D214 en rive gauche.

Ce lot est divisé en deux par une limite formée par une ligne brisée passant par le canal traversant l'île Ardouin au niveau de bouche Thouet.

Pêche professionnelle aux engins et filets :

Pêche professionnelle autorisée uniquement sur la partie aval : les engins et filets destinés à capturer les anguilles ne pourront pas être utilisés.

Location : -
Montant : 134 €

Pêche amateur aux engins :

En amont de la limite (traversée de Saumur) :

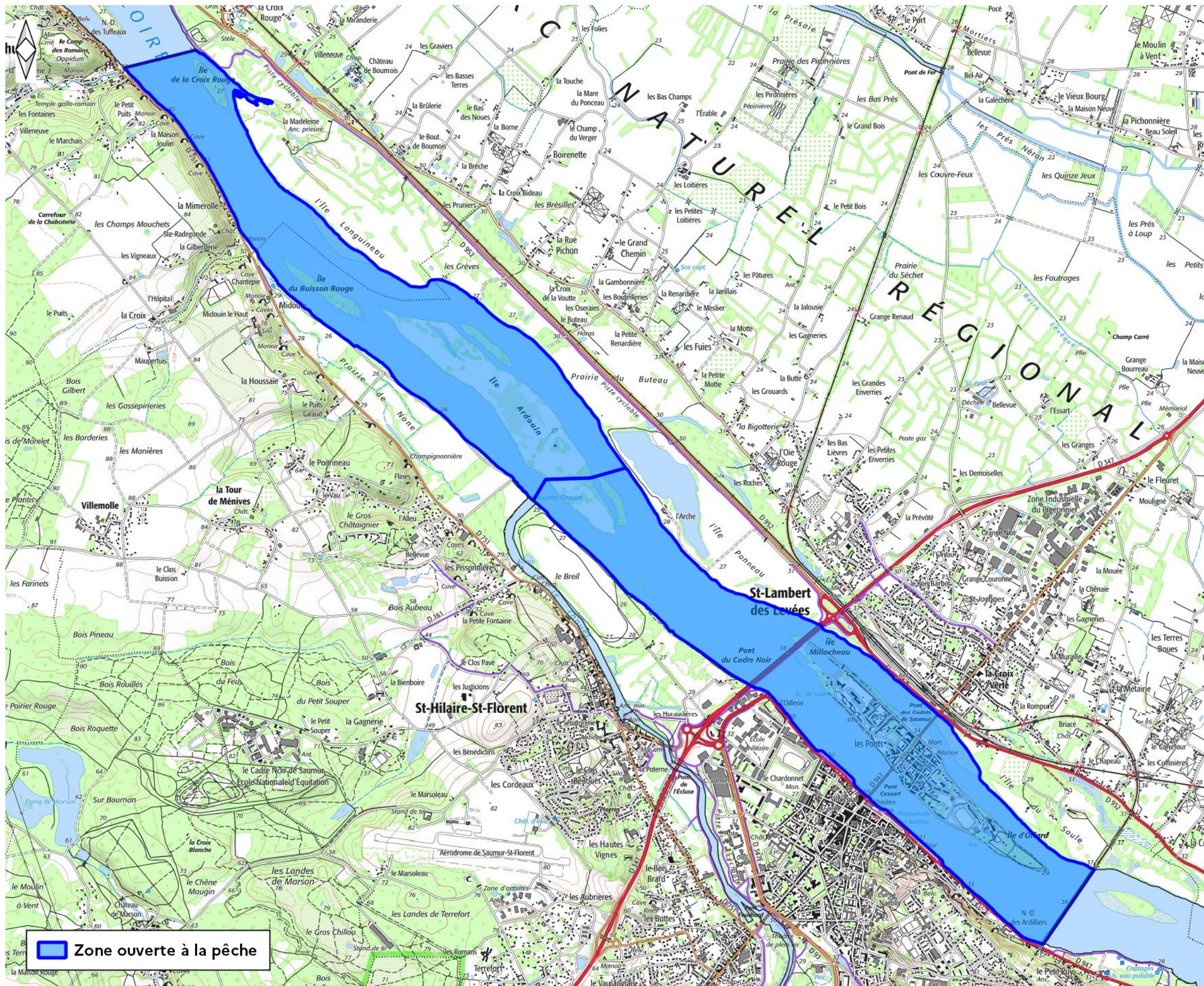
Licences «Particuliers» / Nbre de licences : 10
Prix unitaire : 26 €

En aval de la limite :

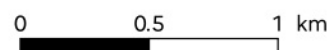
Licences «Petites pêche» / Nbre de licences : 25
Prix unitaire : 54 €

Pêche aux lignes :

Location amiable à : - Roseau Saumurois
Montant : 508 €



Zone ouverte à la pêche



Réalisation : ©DDT49/STS/MDT - 30/11/2022
Sources : DDT49/SEEB/CVB - DDFIP49
Fond cartographique : ©IGN - BDTOPO® 2021 - SCAN25®

Licence de réutilisation