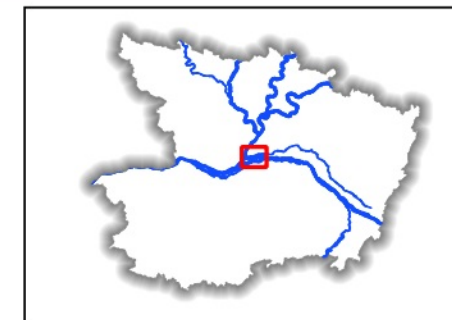


# LOCALISATION DES LOTS DE PÊCHE 2023-2027 EN MAINE-ET-LOIRE

## La Loire - lot n° K7



Longueur : 8 250 mètres

Limite amont :  
Pont de l'A 87.

Limite aval :  
Confluence avec la Maine (représentée par une ligne perpendiculaire allant du lieu dit « Le Pont Laitier » au hameau de La Pointe, commune de Bouchemaine, en rive droite, à la tête de la cale de l'Herrières, commune de Denée en rive gauche).

Pêche professionnelle aux engins et filets :

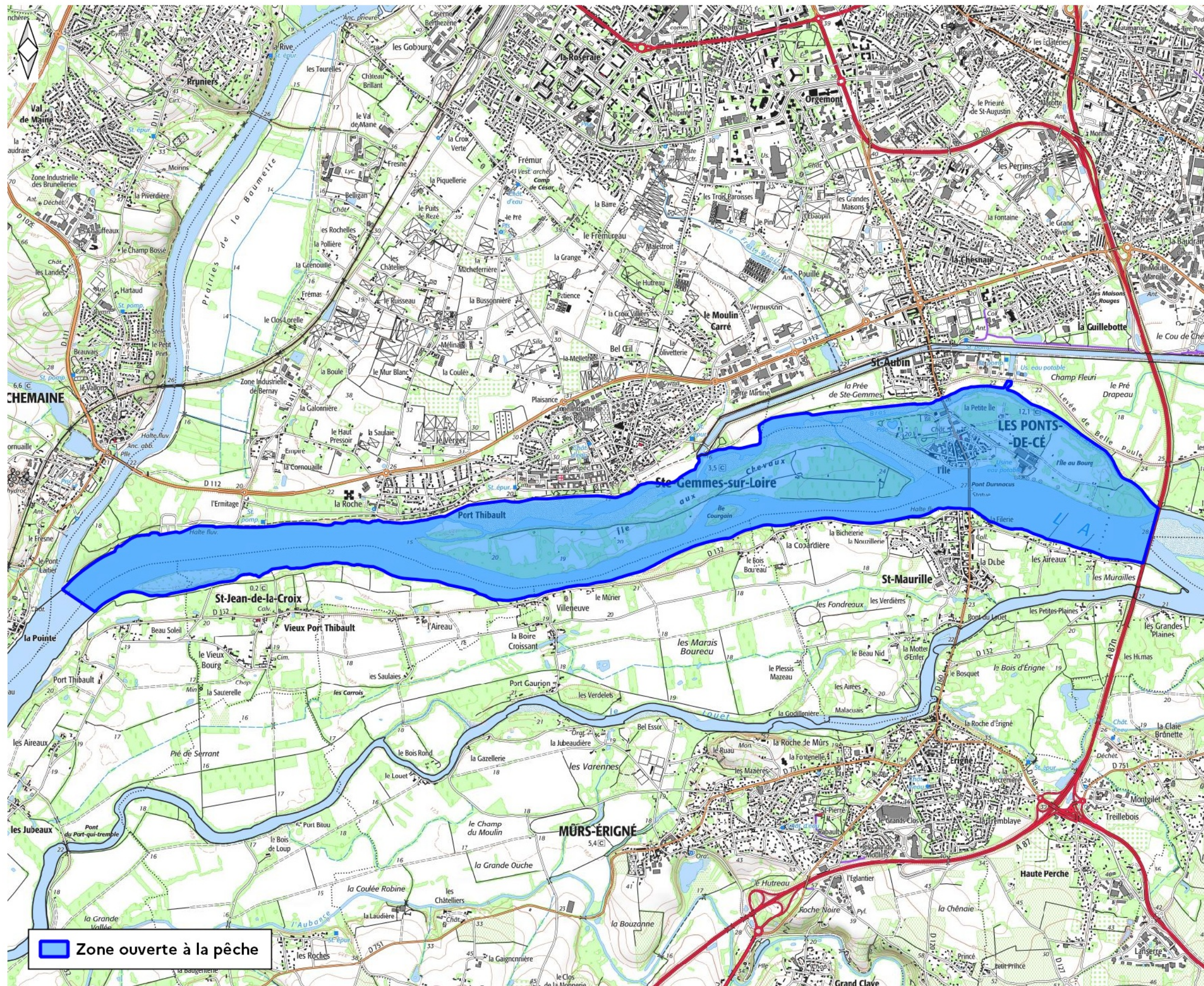
Location : -  
Montant : 454 €

Pêche amateur aux engins :

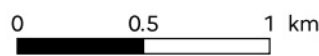
Licences « Petites pêche » / Nbre de licences : 45  
Prix unitaire : 54 €

Pêche aux lignes :

Location amiable à : - Perche Trélazéenne  
Montant : 454 €



 Zone ouverte à la pêche



Réalisation : ©DDT49/STS/MDT - 30/11/2022  
Sources : DDT49/SEEB/CVB - DDFIP49  
Fond cartographique : ©IGN - BDTOPO® 2021 - SCAN25®



  
**PRÉFET**  
**DE MAINE-ET-LOIRE**  
*Liberté  
Égalité  
Fraternité*  
---  
Direction départementale  
des territoires